

PRIMERJALNA ANALIZA PROMETA

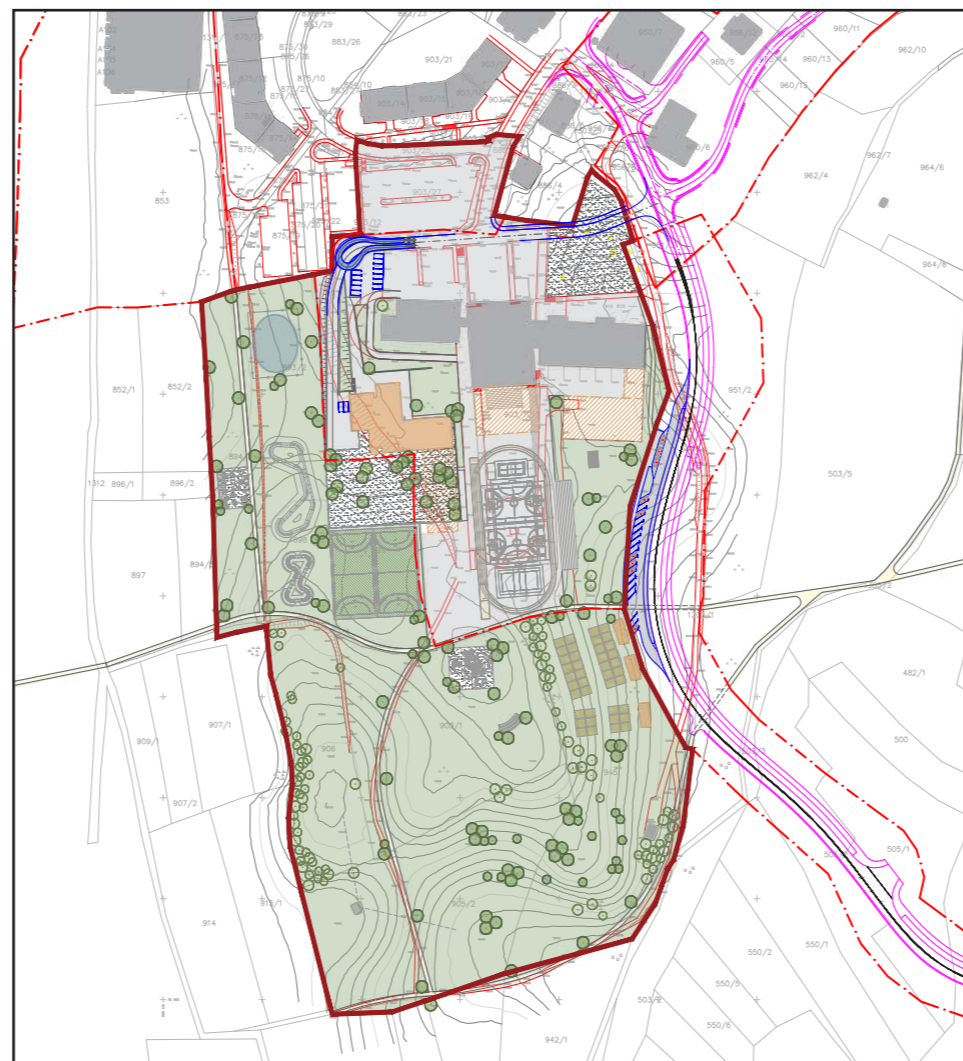
Ureditvena situacija 1.1



- Varianta pozidave 1
- minimalna nova prometna ureditev, ki upošteva le spremembe iz projektne dokumentacije vrtca
- brez sprememb na obstoječi prometni infrastrukturi

Potek prometa: Nespremenjeno.
Smer prometa: Nespremenjeno.
Prometna infrastruktura: Novo obračališče v navezavi z novim vrtcem.
Obstoječe število PM vrtca: 11
Obstoječe število PM šole: 41
Obstoječe število PM blokov: 82
Novo število PM vrtca: 17

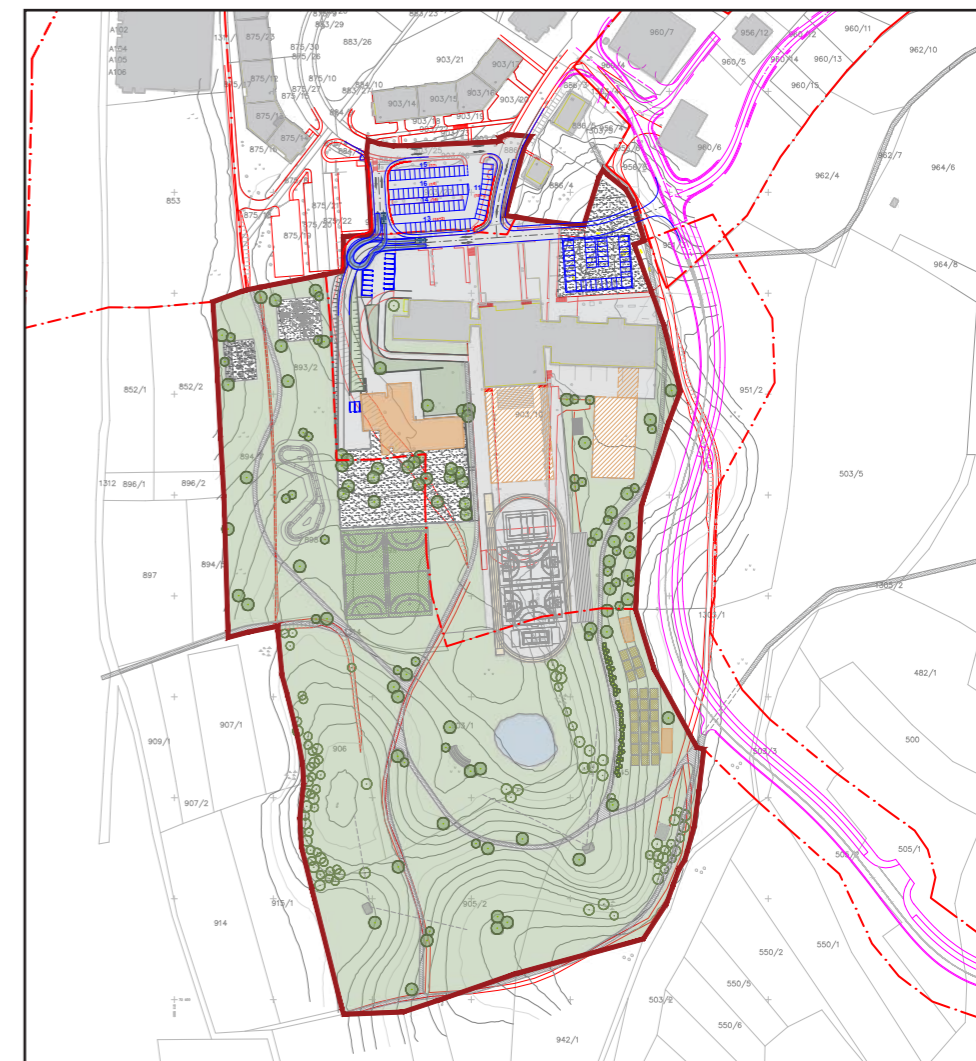
Ureditvena situacija 1.2



- Varianta pozidave 1
- minimalna nova prometna ureditev, ki upošteva le spremembe iz projektne dokumentacije vrtca ter dodaja možnost enosmerne povezave (izvoz) na predvideno Cesto na Drsko in ureditev parkirišča ob njej za potrebe vrtičkarjev in obiskovalcev igrišč

Potek prometa: Nova enosmerna navezava (izvoz) na predvideno Cesto na Drsko
Smer prometa: Nespremenjeno.
Prometna infrastruktura: Novo obračališče v navezavi z novim vrtcem, nove peš in kolesarske navezave, nova parkirišča in drop off točka na Cesti na Drsko
Obstoječe število PM vrtca: 11
Obstoječe število PM šole: 41
Obstoječe število PM blokov: 82
Novo število PM vrtca: 17
Novo število PM šole: 57 (+3)

Ureditvena situacija 2



- Varianta pozidave 2
- prikaz ureditve novega dvosmernega dostopa po območju obstoječega parkirišča v zasebni lasti
- preureditev obstoječega dostopa do šole v enosmerni uvoz s kolesarskimi in peš površinami
- ob predvideni povezavi na Cesto na Drsko se predvidi umestitev garažne hiše za zaposlene pod zunanjim igriščem

Potek prometa: Nova prometna navezava in preureditev uvoza iz Ulice Slavka Gruma
Smer prometa: Enosmerni uvoz iz Ulice Slavke Gruma, dvosmerni promet na novi povezavi čez obstoječe parkirišče v zasebni lasti, dvosmerni promet na povezavi s Cesto na Drsko, nove peš in kolesarske navezave
Prometna infrastruktura: Novo obračališče v navezavi z novim vrtcem, nov uvoz in izvoz na obstoječih parkiriščih, garažna hiša za zaposlene, nove peš in kolesarske navezave
Obstoječe število PM vrtca: 11
Obstoječe število PM šole: 41
Obstoječe število PM blokov: 82
Novo število PM vrtca: 17
Novo število PM šole: 76 (+35)
Novo število PM blokov: 69

Ureditvena situacija 3



-Varianta pozidave 2

- prikaz ureditve novega enosmernega dostopa okoli območja obstoječega parkirišča v zasebni lasti (v smeri šole)
- ureditev kolesarskih in peš površin

Potek prometa: Nova prometna navezava in preureditev uvoza iz Ulice Slavka Gruma

Smer prometa: Enosmerni promet z uvozom na Ulici Slavka Gruma

Prometna infrastruktura: Nove peš in kolesarske navezave

Obstoječe število PM vrtca: 11

Obstoječe število PM šole: 41

Obstoječe število PM blokov: 82

Novo število PM vrtca: 17

Novo število PM šole: 41

Novo število PM blokov: 72

Ureditvena situacija 4



-Varianta pozidave 1

- prikaz ureditve novega enosmernega dostopa okoli območja obstoječega parkirišča v zasebni lasti v smeri ulice Slavka Gruma
- ureditev kolesarskih in peš površin

Potek prometa: Nova prometna navezava in preureditev izvoza na Ulico Slavka Gruma

Smer prometa: Enosmerni promet z izvozom na Ulico Slavka Gruma

Prometna infrastruktura: Nove peš in kolesarske navezave

Obstoječe število PM vrtca: 11

Obstoječe število PM šole: 41

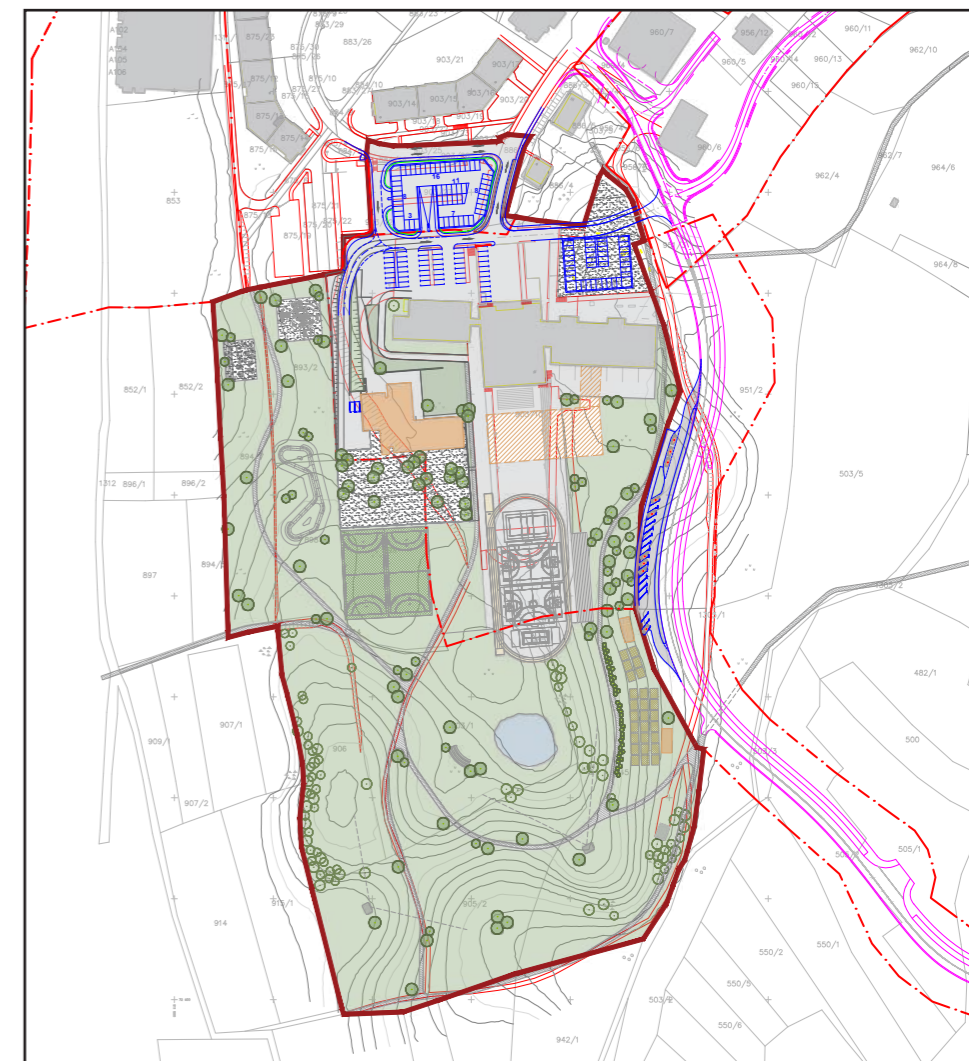
Obstoječe število PM blokov: 82

Novo število PM vrtca: 17

Novo število PM šole: 41

Novo število PM blokov: 70

Ureditvena situacija 5



-Varianta pozidave 3

- prikaz celostne prometne ureditve
- nov enosmerni dostop
- na območju obstoječega parkirišča v zasebni lasti se uredi garažno hišo s parkiriščem na strehi
- nova povezava na Cesto na Drsko z umestitvijo garažne hiše za zaposlene pod zunanjim igriščem
- obcestno parkiranje ob Cesti na Drsko

Potek prometa: Nova prometna navezava in preureditev izvoza na Ulico Slavka Gruma

Smer prometa: Enosmerni uvoz na novi povezavi z izvozom na Ulici Slavka Gruma, dvosmerni promet na povezavi z Cesto na Drsko.

Prometna infrastruktura: Nove peš in kolesarske navezave, nova parkirišča in drop off točka na Cesti na Drsko, nov uvoz na obstoječih parkiriščih, garažna hiša za prebivalce blokov, garažna hiša za zaposlene

Obstoječe število PM vrtca: 11

Obstoječe število PM šole: 41

Obstoječe število PM blokov: 82

Novo število PM vrtca: 17

Novo število PM šole: 134 (+35) (+3)

Novo število PM blokov: 73

PRIMERJALNA ANALIZA PROMETA

Ureditvena situacija 5.2



- varianata pozidave 1
- prikaz celostne prometne ureditve
- nov enosmerni dostop
- drop off točka
- na območju obstoječega parkirišča v zasebni lasti se uredi garažno hišo s parkiriščem na strehi
- dvosmerni uvoz in izvoz iz podkletenega dela garažne hiše
- nova povezava na Cesto na Drsko z umestitvijo garažne hiše za zaposlene pod zunanjim igriščem
- obcestno parkiranje ob Cesti na Drsko

Potek prometa: Nova prometna navezava in preureditev uvoza in izvoza iz Ulice Slavka Gruma

Smer prometa: Enosmerni uvoz iz Ulice Slavka Gruma, dvosmerni uvoz in izvoz iz podkletenega dela garažne hiše, dvosmerni promet na povezavi s Cesto na Drsko, nove peš in kolesarske navezave

Prometna infrastruktura: Nove peš in kolesarske navezave, nova garažna hiša za prebivalce blokov in potrebe šole, drop off točka, nova parkirišča in drop off točka na Cesti na Drsko, garažna hiša za zaposlene

Obstoječe število PM vrtca: 11

Obstoječe število PM šole: 41

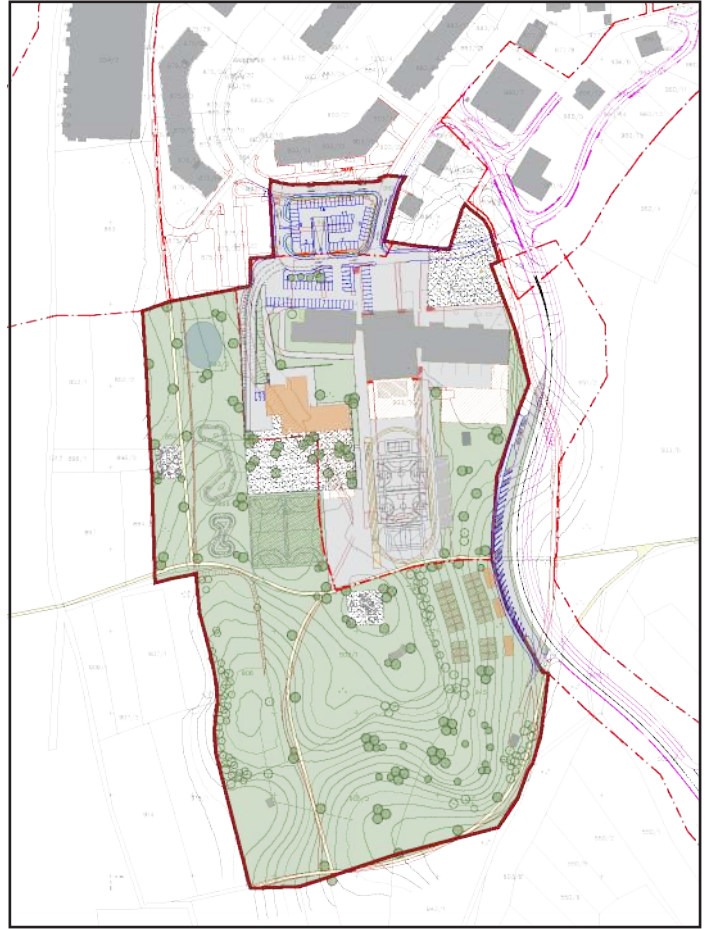
Obstoječe število PM blokov: 82

Novo število PM vrtca: 17

Novo število PM šole: 139 (30 +3 PM ob Cesti na Drsko)

Novo število PM blokov: 82

Ureditvena situacija 6



- varianata pozidave 1
- prikaz celostne prometne ureditve
- nov enosmerni dostop
- drop off točka
- na območju obstoječega parkirišča v zasebni lasti se uredi garažno hišo s parkiriščem na strehi
- dvosmerni uvoz in izvoz iz podkletenega dela garažne hiše
- obcestno parkiranje ob Cesti na Drsko

Potek prometa: Preureditev uvoza in izvoza iz Ulice Slavka Gruma

Smer prometa: Enosmerni uvoz iz Ulice Slavka Gruma, dvosmerni uvoz in izvoz iz podkletenega dela garažne hiše, nove peš in kolesarske navezave

Prometna infrastruktura: Nove peš in kolesarske navezave, nova garažna hiša za prebivalce blokov in potrebe šole, drop off točka, nova parkirišča in drop off točka na Cesti na Drsko, nova garažna hiša za zaposlene

Obstoječe število PM vrtca: 11

Obstoječe število PM šole: 41

Obstoječe število PM blokov: 82

Novo število PM vrtca: 17

Novo število PM šole: 113 (30 +3 PM ob Cesti na Drsko)

Novo število PM blokov: 82

PRIMERJALNA ANALIZA PROMETA - SWOT

Ureditvena situacija 1.1

**S (Strengths/prednosti):**

- finančno najbolj ugodna
- hitro izvedljiva rešitev v sklopu ureditve vrtca
- ni potrebe po odkupu zemljišč ali poseganje v zasebno lastnino

W(Weaknesses/slabosti):

- ne rešuje obstoječe pereče prometne situacije
- ohranja pomanjkanje novih parkirnih mest

O(Opportunities/priložnosti):

- možnost kasnejše fazne gradnje

T(Threats/nevarnosti):

- visoko tveganje za prometno varnost pešcev zaradi mešanja prometnih tokov
- prometni zamaški

Ureditvena situacija 1.2

**S (Strengths/prednosti):**

- delna razbremenitev Ulice Slavke Gruma
- ureditev drop off točke poveča pretočnost prometa
- boljša trajnostna mobilnost - delno se izboljša prometna situacija

W(Weaknesses/slabosti):

- nova navezava in parkirišča močno odvisna od izgradnje predvidene Ceste na Drsko
- kljub novim PM v sklopu vrtca se slika mirujočega prometa ne izboljša bistveno

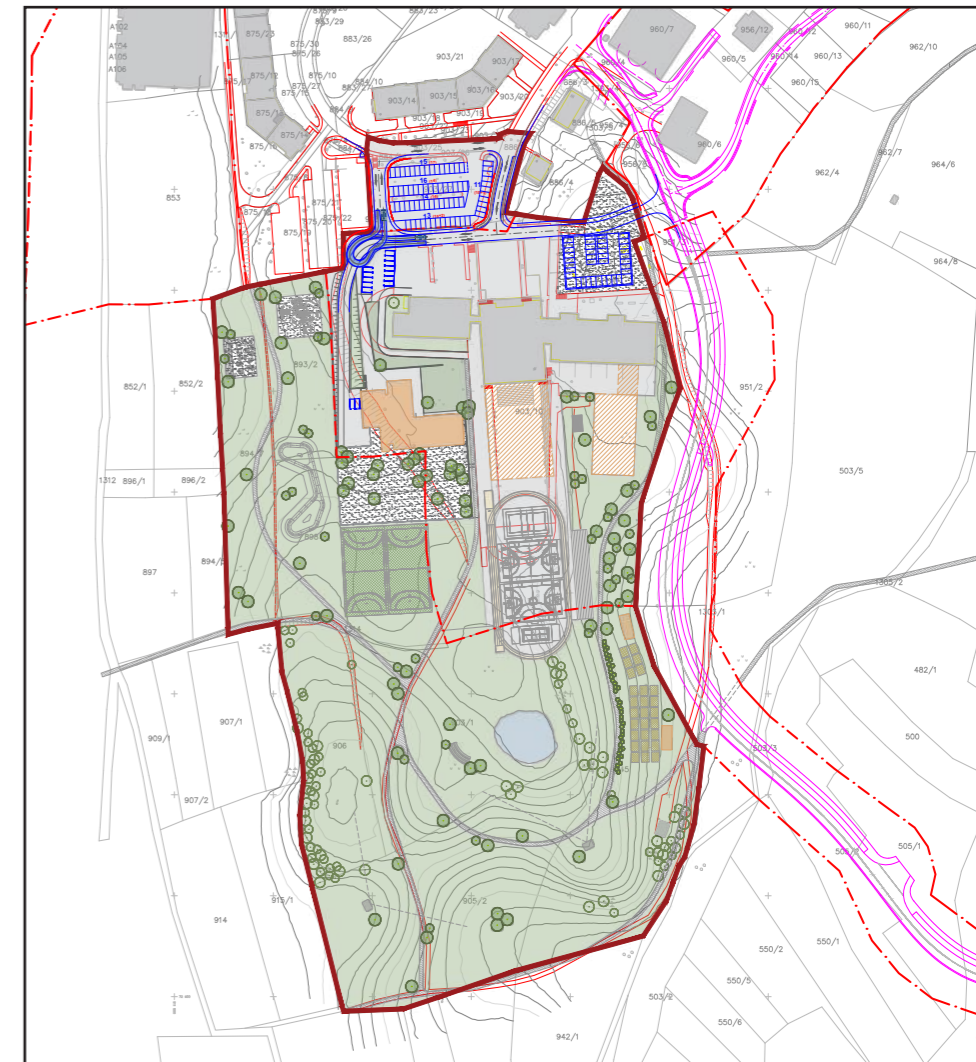
O(Opportunities/priložnosti):

- možnost kasnejše fazne gradnje

T(Threats/nevarnosti):

- Vozniki lahko kljub novi povezavi zaradi navade še naprej obremenjujejo stare dostopne poti

Ureditvena situacija 2

**S (Strengths/prednosti):**

- dodatna parkirna mesta
- Z umestitvijo garažne hiše pod teren se sprostijo zunanje površine za druge namene (ohranja se otroško igrišče)
- manj konfliktnih točk, večja pretočnost prometa

W(Weaknesses/slabosti):

- poseganje na parkirišča v zasebni lasti
- zmanjšanje števila PM v zasebni lasti
- večji finančni strošek

O(Opportunities/priložnosti):

- Dolgoročna in celovita rešitev mirujočega prometa za zaposlene

T(Threats/nevarnosti):

- konflikt glede prodaje z lastniki zasebnih parkirišč
- konfliktne točke na enosmernem uvozu

Ureditvena situacija 3

**S (Strengths/prednosti):**

- enosmerni promet zmanjšuje število konfliktnih točk
- uredijo se dodatne nivojsko ločene kolesarske in peš površine

W(Weaknesses/slabosti):

- poseganje na parkirišča v zasebni lasti
- zmanjšanje števila PM v zasebni lasti
- večji finančni strošek

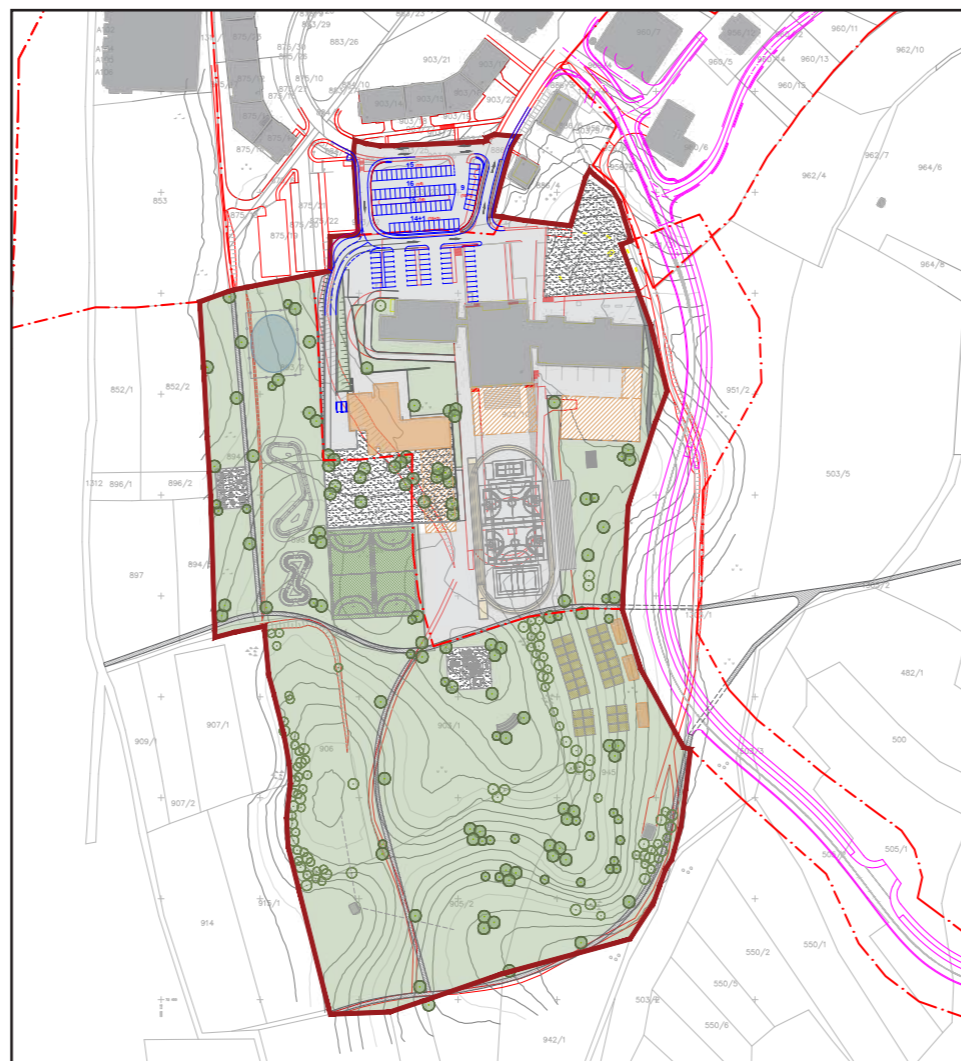
O(Opportunities/priložnosti):

- ureditev varnejših enosmernih peš in kolesarskih povezav

T(Threats/nevarnosti):

- ob prometni konici še vedno lahko pride do prometnega zamaška
- nepripravljenost zasebnih lastnikov za sodelovanje

Ureditvena situacija 4

**S (Strengths/prednosti):**

- enosmerni promet zmanjšuje število konfliktnih točk
- uredijo se dodatne nivojske ločene kolesarske in peš površine
- možnost drop off-a na strani vhoda

W(Weaknesses/slabosti):

- poseganje na parkirišča v zasebni lasti
- zmanjšanje števila PM v zasebni lasti
- večji finančni strošek

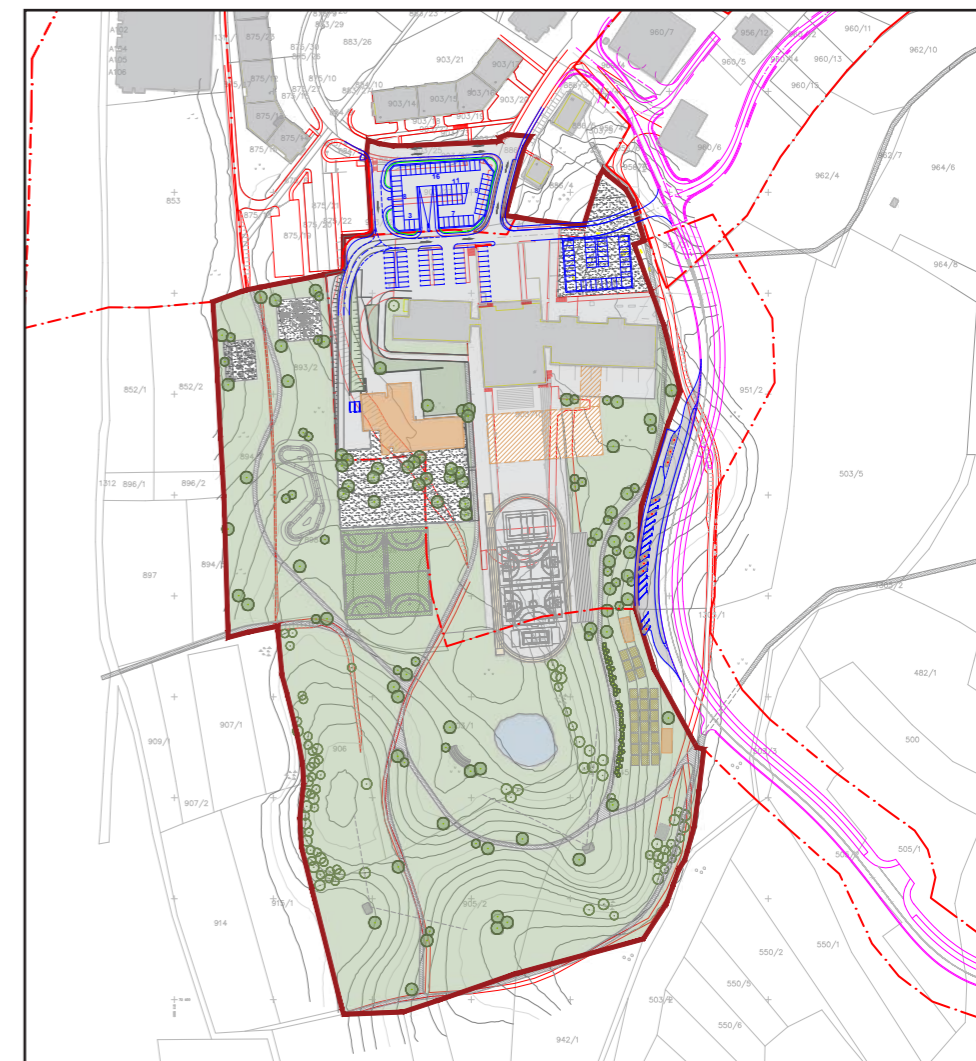
O(Opportunities/priložnosti):

- ureditev varnejših enosmernih peš in kolesarskih povezav

T(Threats/nevarnosti):

- ob prometni konici še vedno lahko pride do prometnega zamaška
- nepripravljenost zasebnih lastnikov za sodelovanje

Ureditvena situacija 5

**S (Strengths/prednosti):**

- najbolj celovita rešitev
- ločen promet
- uredijo se dodatne nivojske ločene kolesarske in peš površine

W(Weaknesses/slabosti):

- visoki finančni stroški
- dolga in zapletena gradbena izvedba
- problematika lastništva

O(Opportunities/priložnosti):

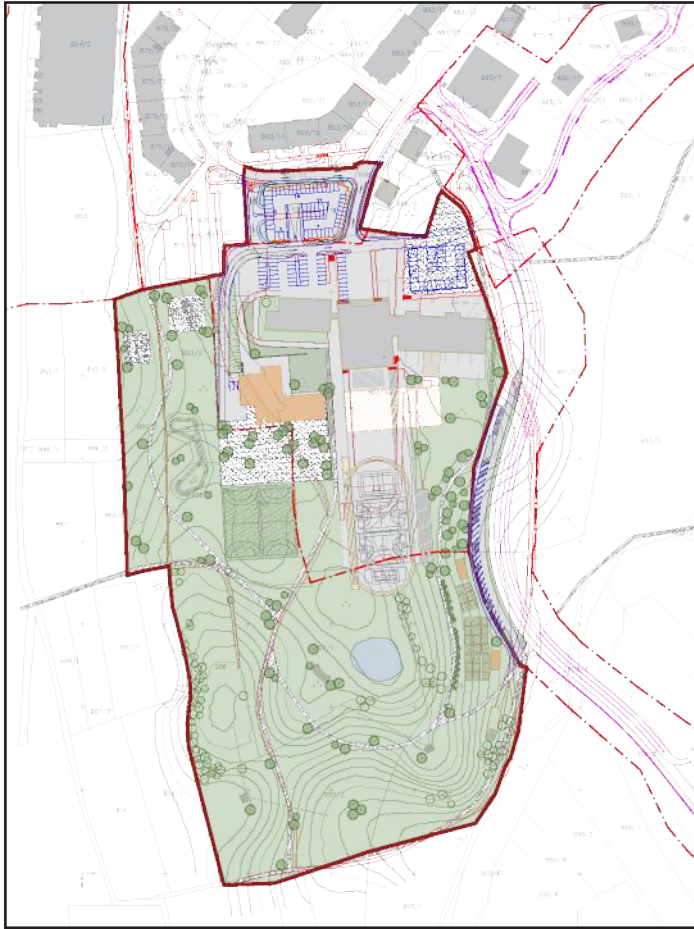
- dolgoročna rešitev mirujočega prometa
- uporaba evropskih sredstev za izvedbo

T(Threats/nevarnosti):

- finančne ali pravne zahtevnosti lahko povzročijo, da se projekt nikoli ne realizira v celoti

PRIMERJALNA ANALIZA PROMETA

Ureditvena situacija 5.2



S (Strengths/prednosti):

- najbolj celovita rešitev
- ločen promet
- uredijo se nivojske ločene kolesarske in peš površine
- povečanje parkirnih kapacitet
- inovativna izraba prostora
- izboljšan dostop in pretočnost

W(Weaknesses/slabosti):

- visoki finančni stroški
- dolga in zapletena izvedba
- problematika lastništva

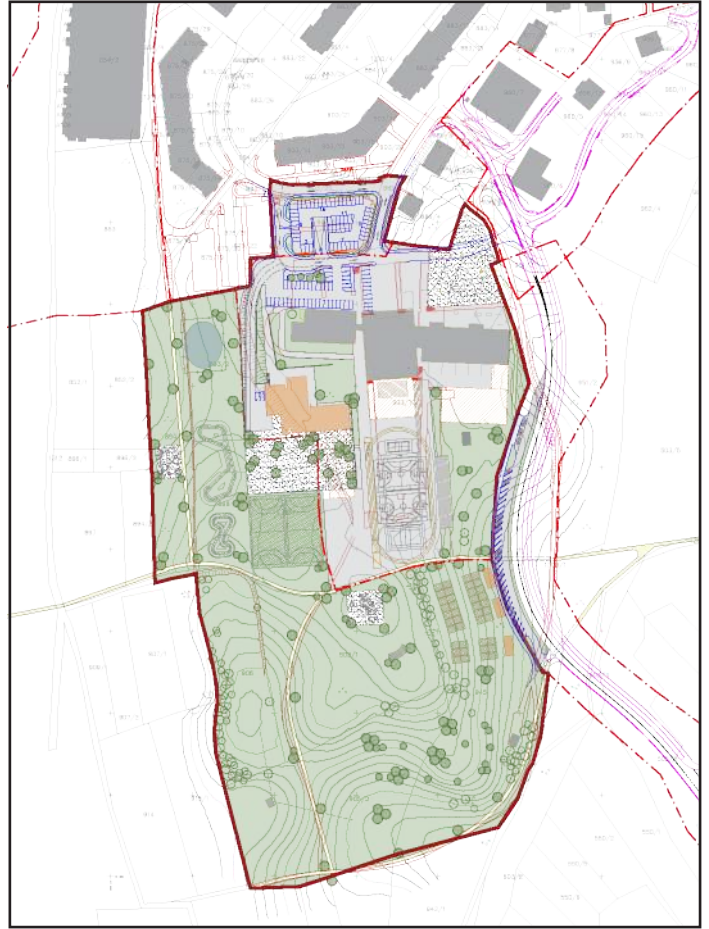
O(Opportunities/priložnosti):

- dolgoročna rešitev mirujočega prometa
- uporaba evropskih sredstev za izvedbo
- izboljšanje prometne varnosti

T(Threats/nevarnosti):

- finančne in pravne zahtevnosti lahko povzročijo, da se projekt nikoli ne realizira v celoti
- prometni kolaps med gradnjo

Ureditvena situacija 6



S (Strengths/prednosti):

- najbolj celovita rešitev
- izboljšan dostop in pretočnost
- ločen promet
- nivojsko ločene kolesarske in peš površine

W(Weaknesses/slabosti):

- visoki finančni stroški
- dolga in zapletena izvedba
- problematika lastništva
- prometni kolaps v času gradnje

O(Opportunities/priložnosti):

- dolgoročna rešitev mirujočega prometa
- uporaba evropskih sredstev za izvedbo

T(Threats/nevarnosti):

- finančne in pravne zahtevnosti lahko povzročijo, da se projekt nikoli ne realizira v celoti
- odpor lokalne skupnosti in lastnikov