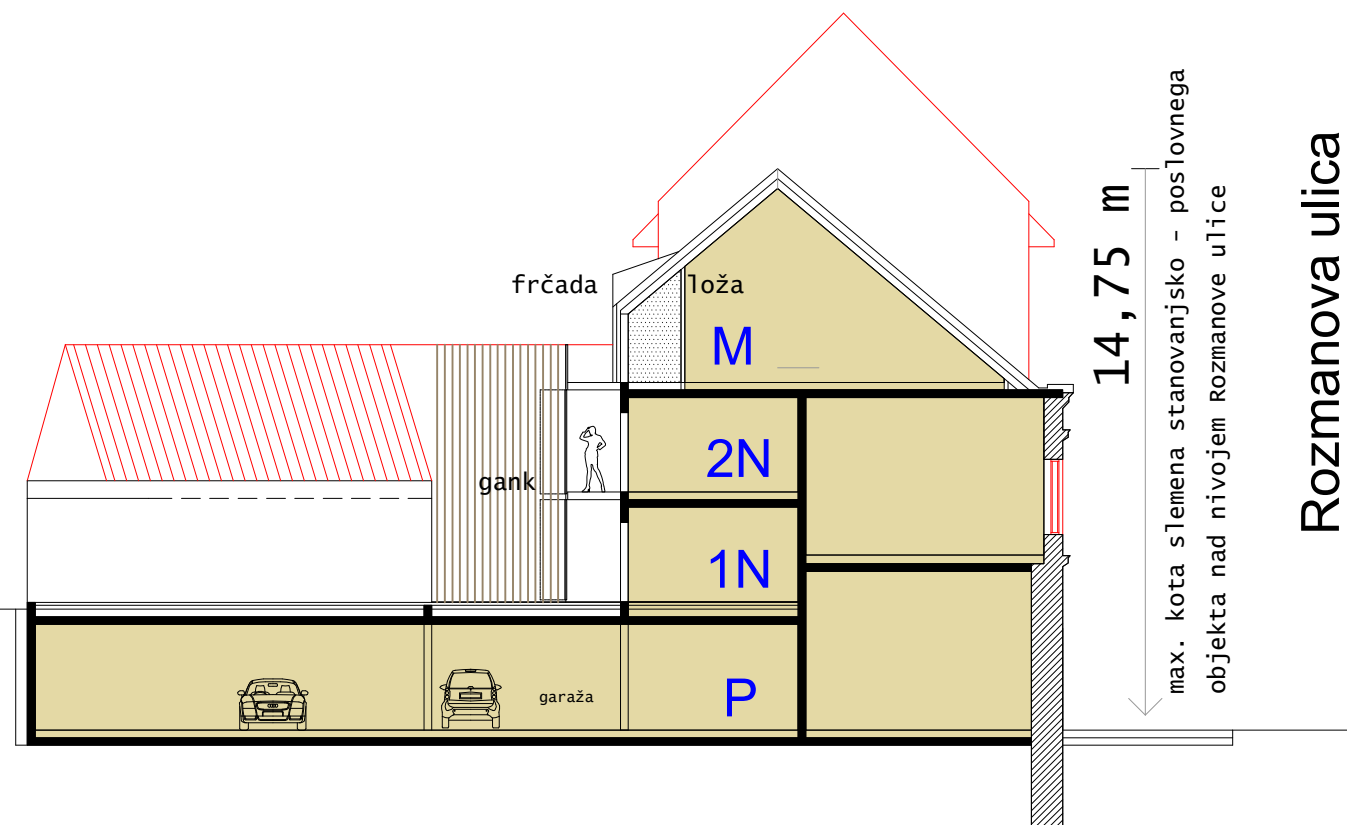


Kastelčeva ulica



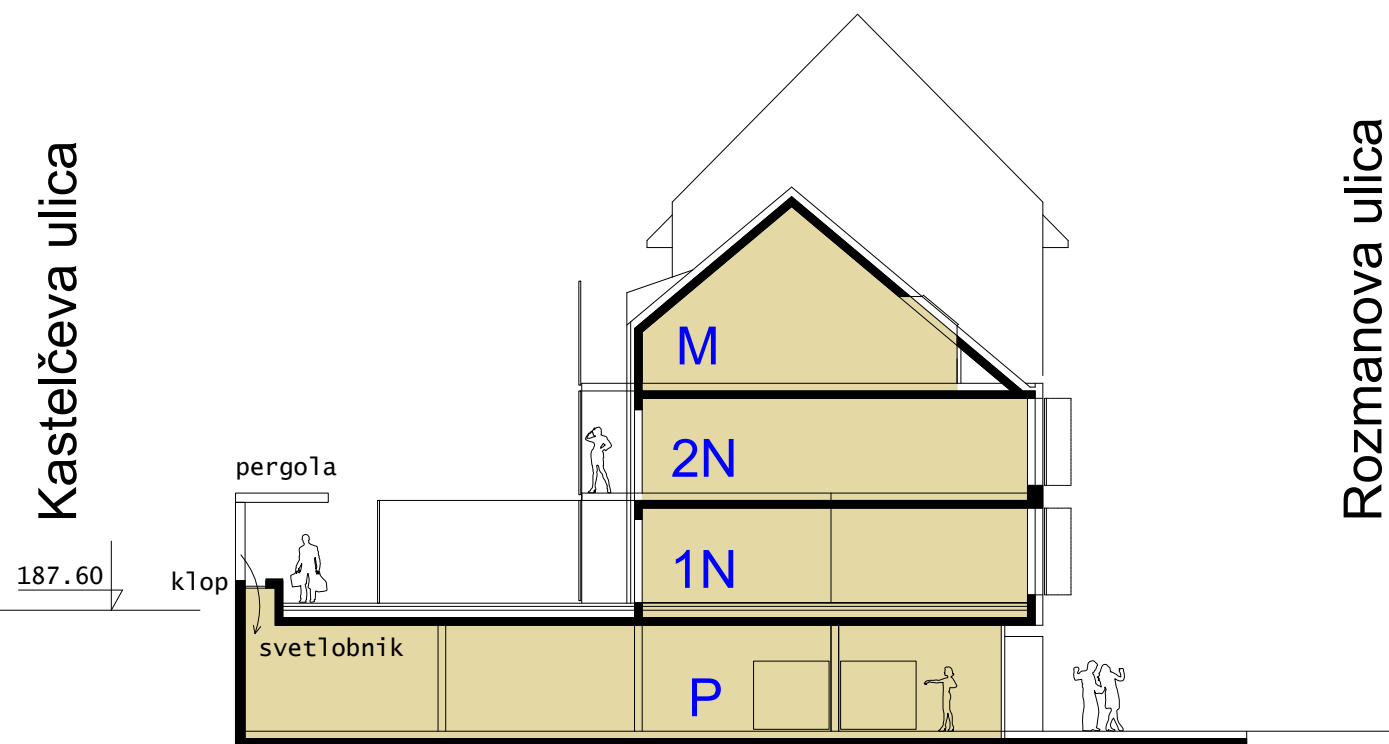
14,75 m

max. kota slemena stanovanjsko - poslovnega objekta nad nivojem Rozmanove ulice

Rozmanova ulica

Prerez B-B

Kastelčeva ulica




187.60

klop

svetlobnik

Rozmanova ulica

Prerez A-A

 gradbeno projektiranje in inženiring, d.o.o. Kočevarjeva ulica 31, 8000 Novo mesto tel.: 07/33 77 630				
Investitor/naročnik:	ZARJA, stanovanjsko podjetje d.d. Novo mesto, Prešernov trg 5, 8000 Novo mesto			
Objekt:	SPREMEMBA IN DOPOLNITEV UREDITVENEGA NAČRTA STAVBNEGA OTOKA MED KASTELČEVO IN ROZMANOVO ULICO			
Lokacija:	NOVO MESTO - mestno jedro			
	Ime in priimek:	Ident. številka:	Podpis:	
Odg. vodja:	Ksenija Avsec, univ.dipl.inž.arh.	PA PPN, ZAPS 1214	<i>Avsec</i>	
Odg. projektant:	Ksenija Avsec, univ.dipl.inž.arh.	PA PPN, ZAPS 1214	<i>Avsec</i>	
Sodelavec:	Nika Miletić, dipl.inž.kraj.arh. (UN)		<i>Miletić</i>	
Naslov risbe:	PREČNI PREREZ			
Št. projekta:	Datum:	Faza:	Merilo:	Št. lista:
P-2020/04	december 2021	SPREJET DOKUMENT	M 1:200	6