

## Priloga 2: PRIKAZ STANJA PROSTORA

Prikaz stanja prostora je pripravljen na podlagi javno dostopnih podatkov.

### 1. Območje obravnave

Obrtno-industrijska cona Livada je na severozahodnem delu Novega mesta, na severu jo omejuje Mirnapeška cesta, na vzhodu železniška proga Ljubljana-Novovo mesto-Metlika, na jugu Bršljinski potok in na zahodu Straška cesta.



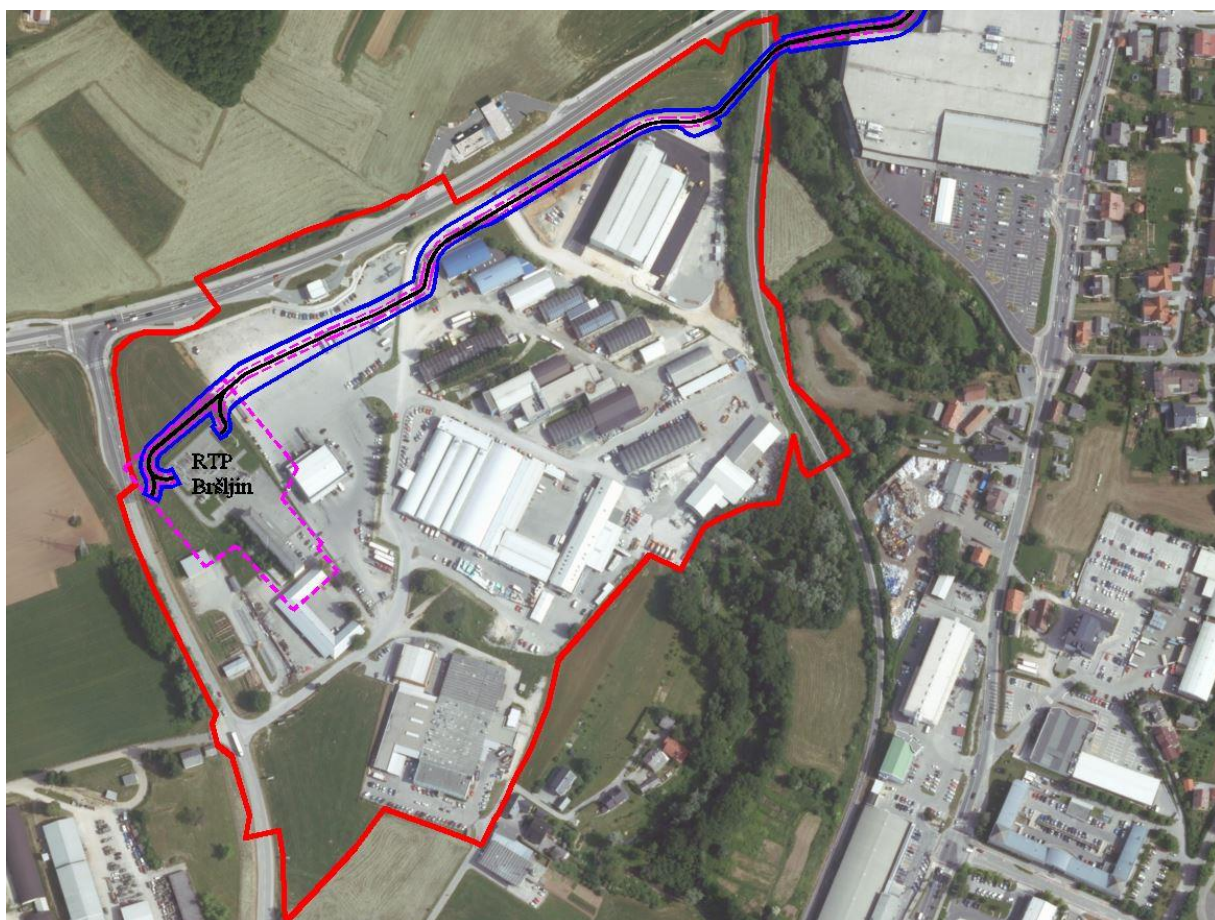
Slika 1: Prikaz območja obrtno-industrijske cone Livada v širšem prostoru (vir: <http://www.geoprostor.net/piso>, marec 2016)

## 2. Veljavni prostorski akti

Na obravnavanem območju velja Občinski prostorski načrt Mestne občine Novo mesto (Uradni list RS, št. 101/09, 37/10 - teh. popr., 76/10 - teh. popr., 77/10 - DPN, 26/11 - obv. razl., 4/12 - teh. popr., 87/12 - DPN, 102/12 - DPN, 44/13 -teh. popr., 83/13 - obv. razl., 18/14, 46/14 - teh. popr., 16/15 in Dolenjski uradni list, št. 12/15).

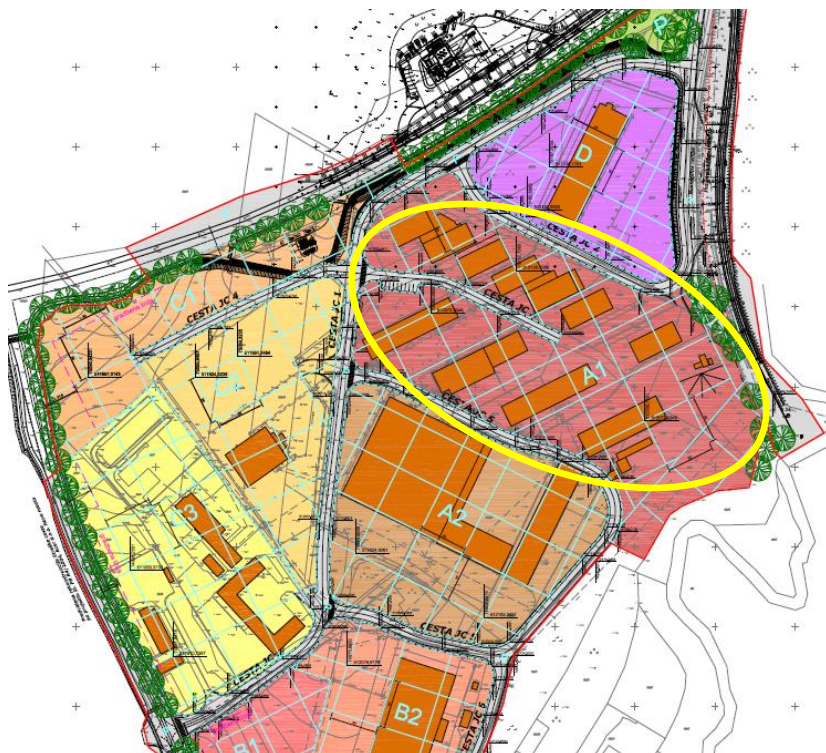
Poleg tega na tem območju veljata dva izvedbena prostorska akta:

- Ureditveni načrt za obrtno-industrijsko cono Livada, Uradni list RS, št. 70/99 in 43/08 ter
- Občinski podrobni prostorski načrt za prostorsko ureditev skupnega pomena za daljnovod DV 2 x 110 kV RTP Bršljin–RTP Gotna vas (Uradni list RS, št. 9/11).



Slika 2: Prikaz območij obeh izvedbenih prostorskih aktov: UN za obrtno-industrijsko cono Livada (rdeč poligon) in OPPN za prostorsko ureditev skupnega pomena za daljnovod DV 2 x 110 kV RTP Bršljin–RTP Gotna vas (moder poligon), vključno s prikazom osi daljnovoda - kablovoda (črna črta) in varovalnega pasu daljnovoda in RTP (vijolična črtkana črta).





Slika 3: Izsek iz grafike Ureditve območja v veljavnem UN za OIC Livada z označenim območjem sprememb in dopolnitev.

### 3. Raba prostora

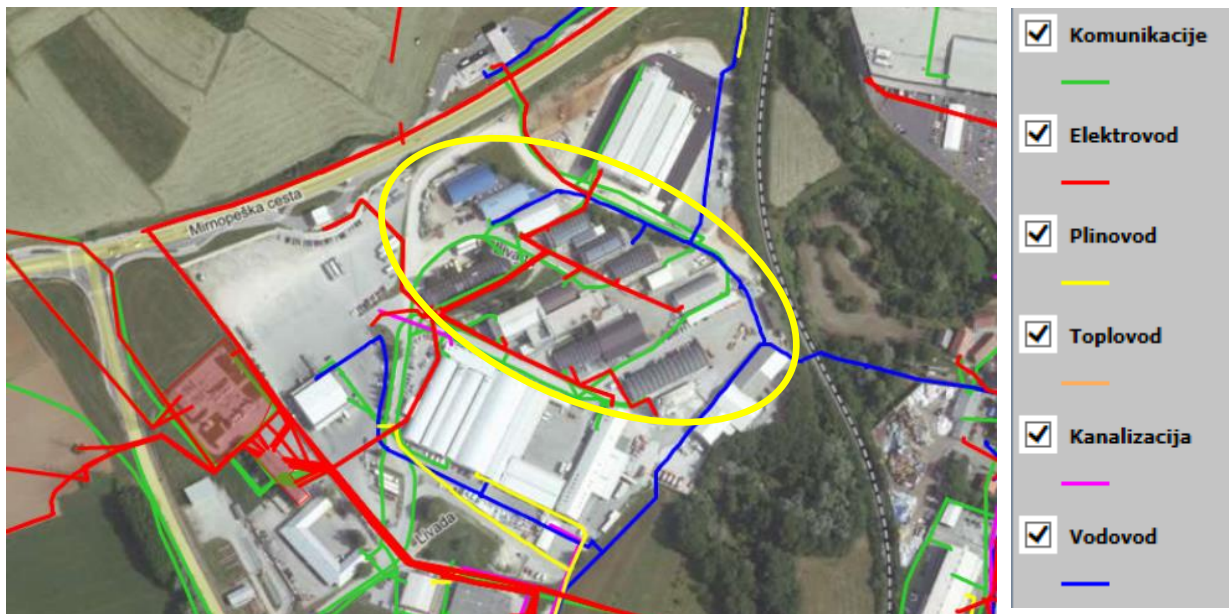
Dejanska raba tal na območju SD UN je pozidano zemljišče.



Slika 4: Prikaz dejanske rabe tal na območju SD UN. (vir: <http://www.geoprostor.net/piso>, marec 2016)

#### 4. Gospodarska javna infrastruktura

Obravnavano območje je opremljeno z omrežji gospodarske javne infrastrukture: elektrovod, komunikacijska infrastruktura, vodovod.



Slika 5: Prikaz gospodarske javne infrastrukture (vir: <http://www.geoprostor.net/piso>, marec 2016)

#### 5. Območja s posebnimi varstvenimi režimi

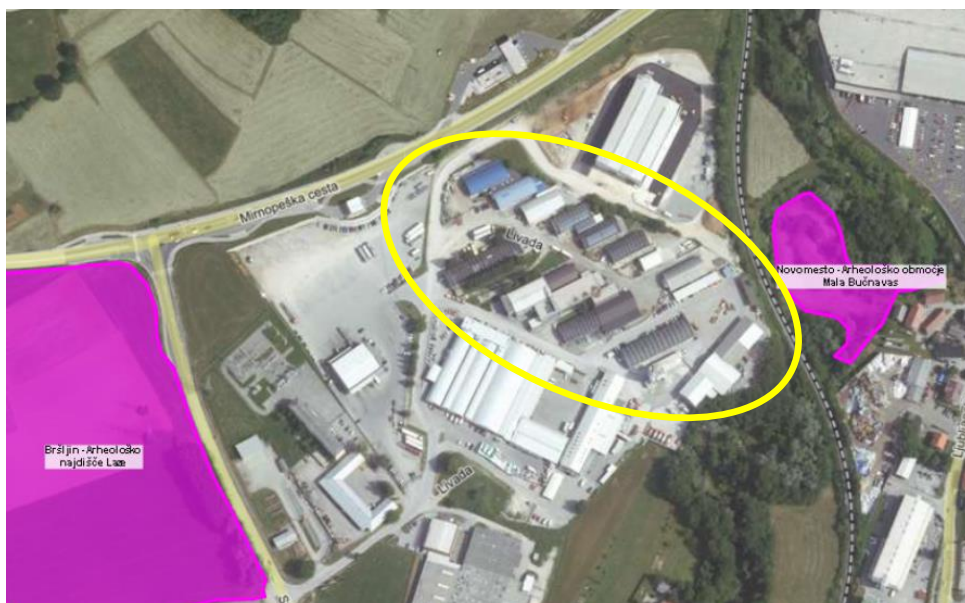
Območje SD UN ne sega na **območja varstva narave**, vzhodno od območja je naravna vrednota Bršljinski potok.



Slika 6: Prikaz območij varstva narave (vir: <http://www.geoprostor.net/piso>, marec 2016)

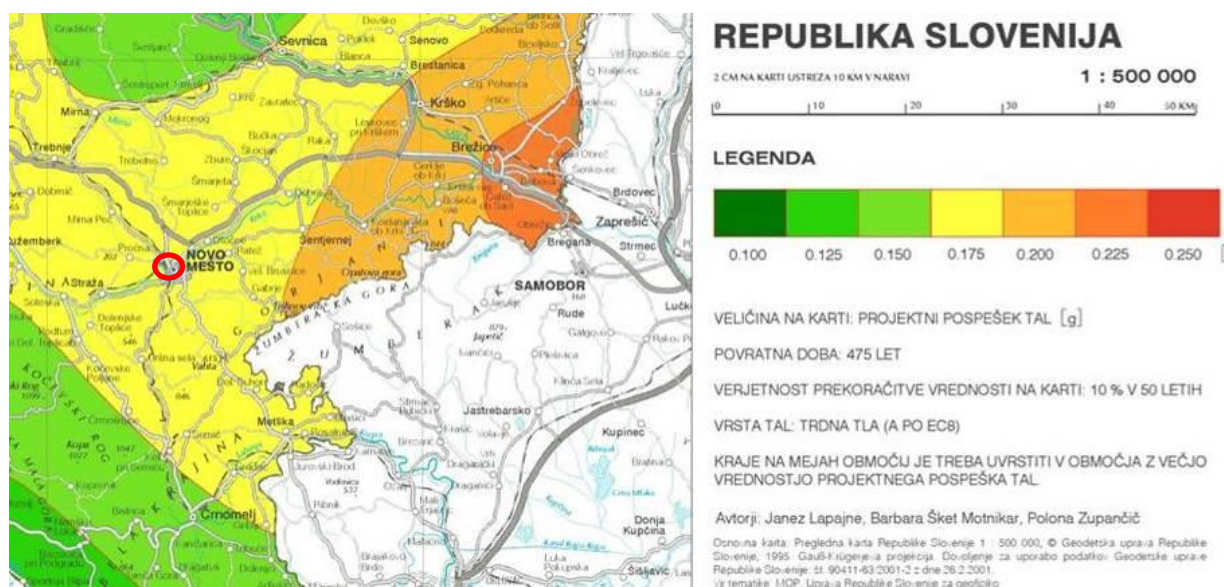


Območje SD UN ne sega na **območja varstva kulturne dediščine**, vzhodno od območja je arheološko območje Mala Bučna vas, zahodno od območja pa arheološko najdišče Laze.



Slika 7: Prikaz območij varstva kulturne dediščine (vir: <http://www.geoprostor.net/piso>, marec 2016)

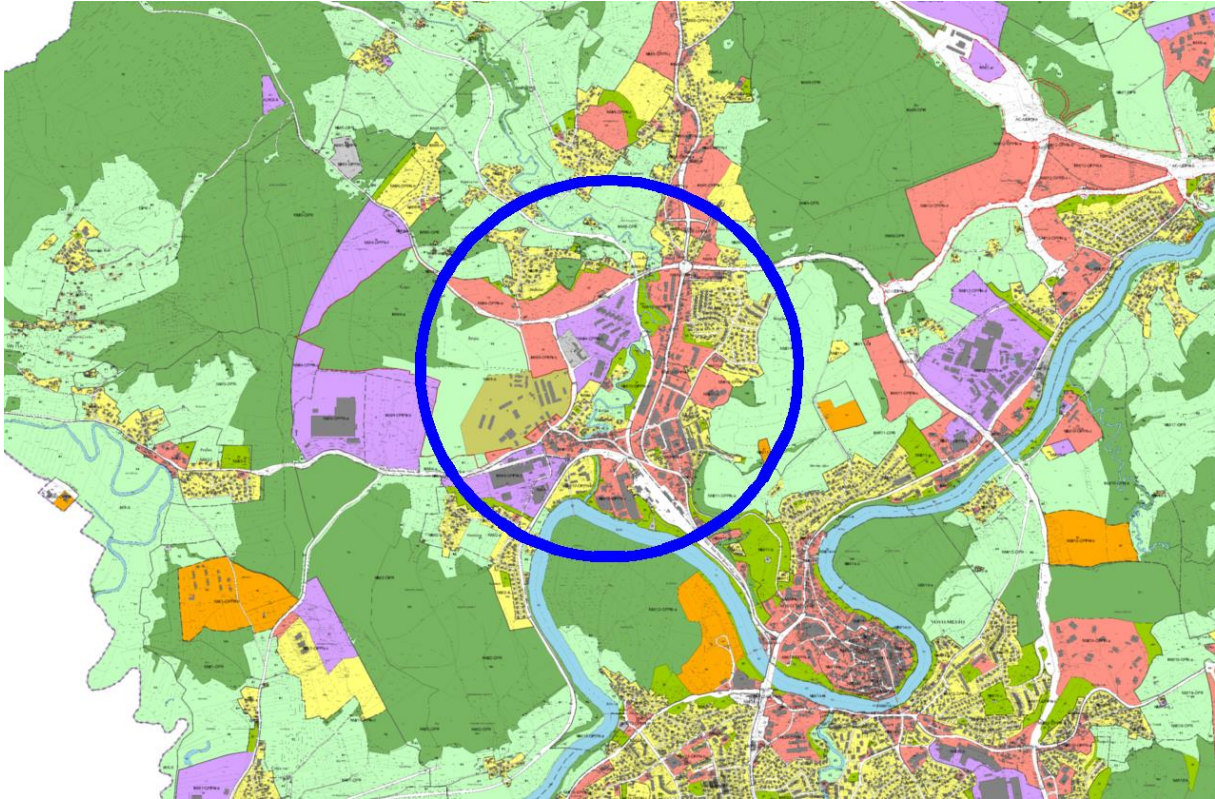
Območje SD UN leži na območju, na katerem se pri projektiranju upošteva projektni pospešek tal, ki za to območje znaša 0.175 g.



Slika 8: Izsek iz karte projektnega pospeška tal (vir: MOP ARSO)

Območje SD OPPN ni poplavno ali erozijsko ogroženo, na tem območju ni varovalnih gozdov ali gozdov s posebnim namenom.

Na območju ureditvenega načrta se nahaja del območja omejene in nadzorovane rabe za potrebe obrambe – vplivno območje telekomunikacijske in informacijske infrastrukture, na katerem so nujne omejitve iz varnostnih in tehničnih vzrokov. V vplivnem območju je treba za vsako novogradnjo visoko nad 18 m pridobiti projektne pogoje in soglasje ministrstva pristojnega za obrambo.



*Slika 9: Prikaz vplivnega območja telekomunikacijske in informacijske infrastrukture (vir: smernice Ministrstva za obrambo, direktorat za logistiko, sektor za gospodarjenje z nepremičninami, 13. 6. 2016).*