

Številka: 3711-0013/2022- 215 (400)
Datum: 26. 3. 2026

**KRAJEVNA SKUPNOST ŽABJA VAS
ŠENTJERNEJSKA CESTA 6**

8000 NOVO MESTO

ZADEVA: POROČILO O IZVEDENIH MERITVAH HITROSTI

1) LOKACIJA IN NAČIN IZVAJANJA MERITEV

Podatki so bili zbrani s pomočjo prikazovalnika hitrosti Viasis 3030. Mikrolokacija naprave v času izvajanja meritev: LK 299081, Lobetova ulica. Omejitev hitrosti je 30 km/h. Obdelava zajetih podatkov je narejena za obdobje maj, junij 2025. V poročilu o izvedenih meritvah se osredotočimo predvsem na kazalnike, ki so povezani s hitrostjo vozil, manj na strukturo prometnega toka in obseg prometa. Izmerjene vrednosti so za vozila, iz smeri glavne ceste R2-419/1204 – Šentjernejska cesta, v smer Cikava.



Slika 1: prikaz mikrolokacije merilne naprave Viasis

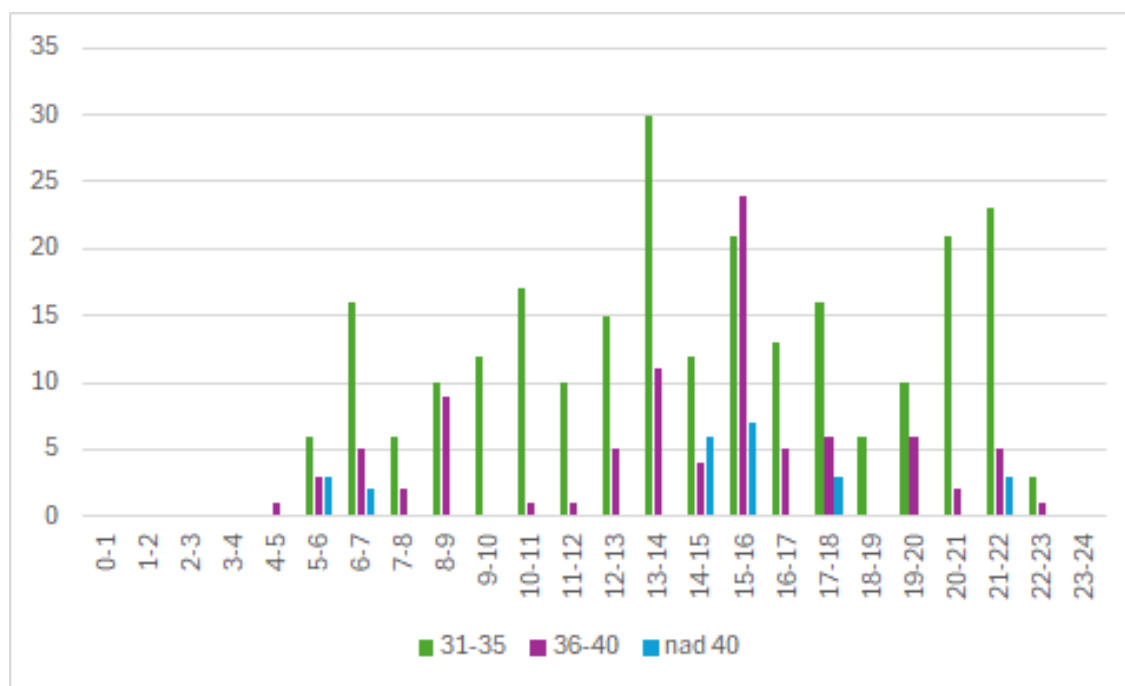
Merilno mesto je postavljeno na delu Lobetove ulice, ki poteka v klanec, pred prevojem. Cestna razsvetljava je urejena. Površina za pešce je označena na vozišču, kolesarji so na vozišču, velja tudi omejitev prometa (dovoljeno za lokalni promet).

2) MERITVE HITROSTI

Iz opravljenih meritev izpostavljam naslednje podatke:

- Povprečna izmerjena hitrost: 22 km/h
- Najvišja izmerjena hitrost: 75 km/h
- kazalnik hitrosti vožnje V 85: 29 km/h
- Obseg prekoračitev hitrosti v odstotkih: 10,77 %
- Obseg prekoračitev hitrosti od 31 km/h do 35 km/h: 7,87 %
- Obseg prekoračitev hitrosti nad 35 km/h: 2,90 %
- Obseg meritev hitrosti vožnje nad 40 km/h: 0,78 %.

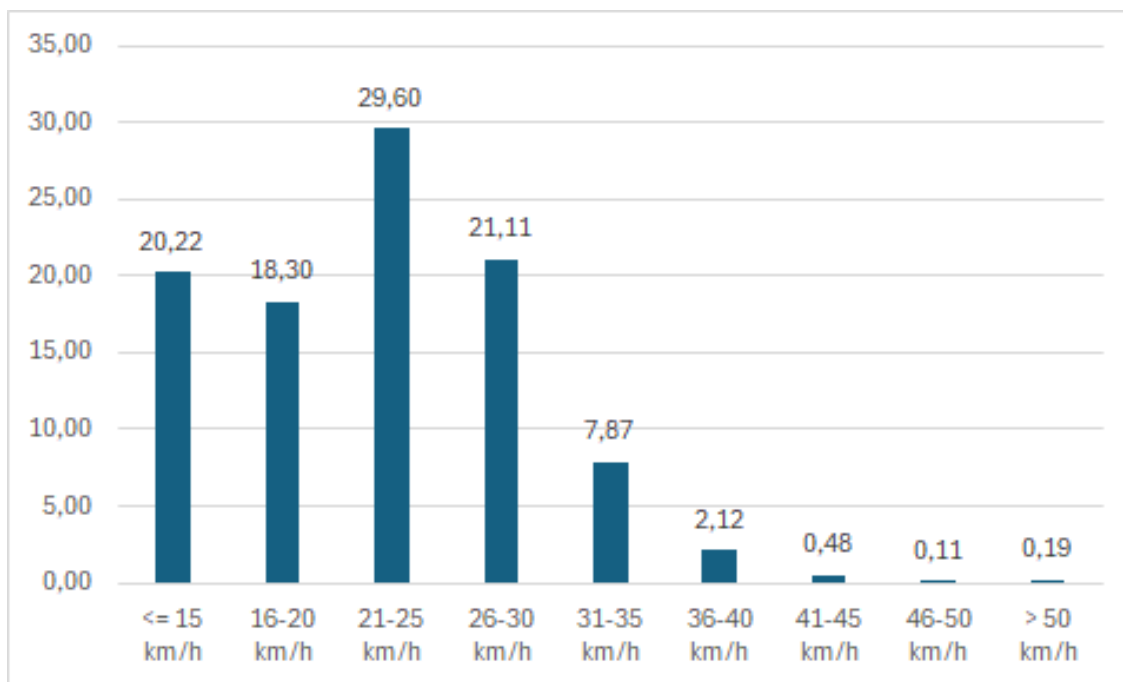
Časovna porazdelitev prekoračitev je neenakomerno razpršena skozi ves dan izvajanja meritev. Analiza je bila opravljena za naključno izbrani dan, 3.6.2025.



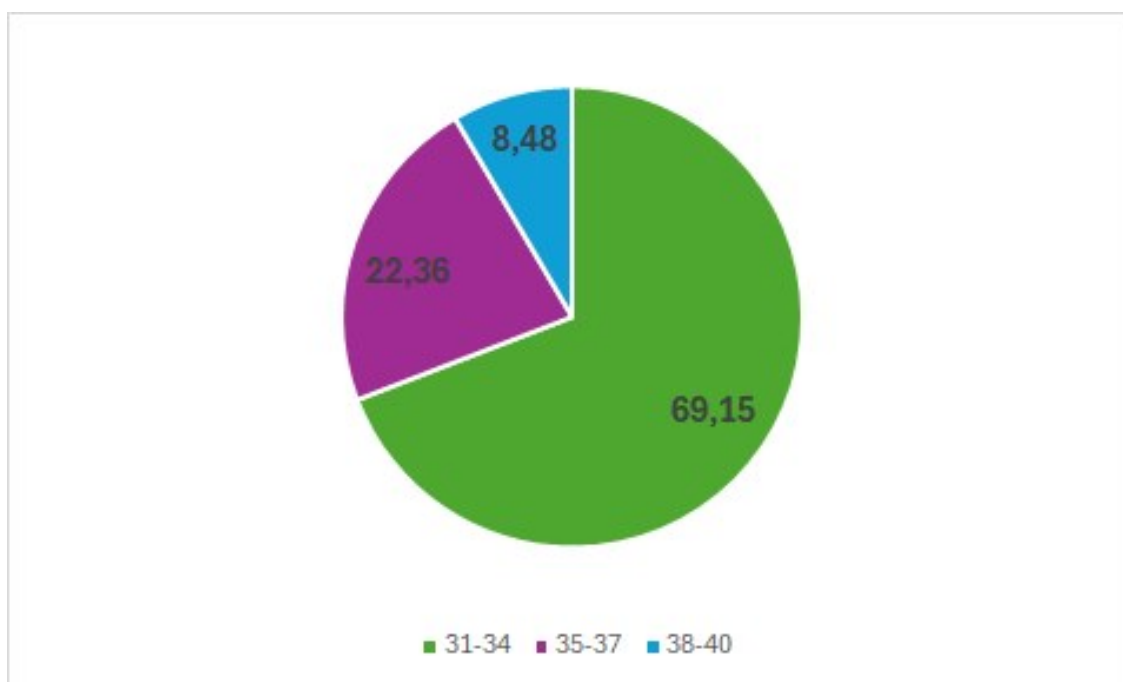
Graf 1: razpršenost prekoračitev predpisane omejitve hitrosti po hitrostnih razredih in urnih intervalih na dan 3.6.2025 (prikazano je število izmerjenih vrednosti)

Pregled deležev po hitrostnih razredih v odstotkih (%) kaže na zamik vrednosti v levo glede na značilno Gaussovo normalno porazdelitev. V prvem hitrostnem razredu prekoračitev, to so vrednosti hitrosti med 31 km/h in 35 km/h, se nahaja 7,87 % vseh izmerjenih vrednosti, kar v obravnavi samo prekoračitev, znaša 73,08 % vseh prekoračitev hitrosti. V hitrostnem razredu prekoračitev od 31 km/h do 40 km/h je tako 92,73 % vseh izmerjenih vrednosti prekoračitev. Preostanek 7,27 % prekoračitev ali drugače, 0,78 % vseh izmerjenih vrednosti, so vrednosti nad 40 km/h. V hitrostnih razredih do 35 km/h se nahaja skupaj 97,10 % vseh voznikov.

Najvišja izmerjena hitrost je znašala 75 km/h in je bila izmerjena v torek, 3. junija 2025, med 14.00 in 15.00 uro.



Graf 2: hitrostni razredi izmerjenih vrednosti s prikazom deležev v odstotkih (%)

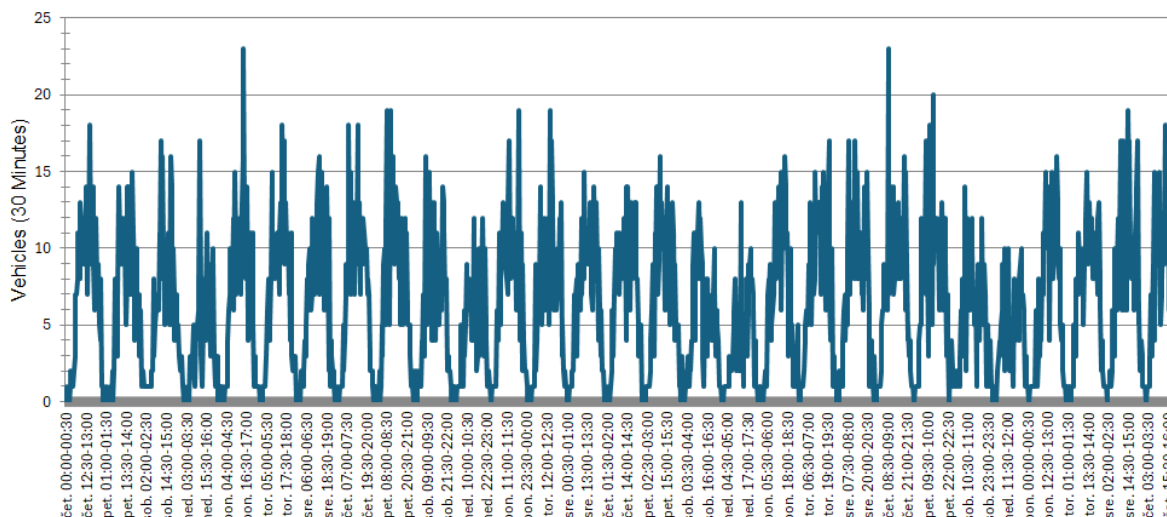


Graf 3: deleži v hitrostnem razredu med 30 in 40 km/h

3) OBSEG PROMETA

V času izvajanja meritev je bilo na točki meritve zabeleženih skupaj 94231 izmerjenih vrednosti, kar ustreza številu vozil 8784. V času izvajanja meritev je znašal povprečni dnevni promet 303 vozil, povprečni letni promet pa 110595 vozil.

Število izmerjenih vrednosti: vsako vozilo je lahko izmerjeno večkrat; naprava zaznava vsako spremembo hitrosti vožnje. Število vozil: predstavlja dejansko število vozil, ki so zaznana pri vožnji skozi presek merilnega mesta na cesti. Prometna obremenitev po dnevih je, z nekaj odstopanji, podobna.



Graf 4: prometna obremenitev na točki merilnega mesta po dnevih

4) POVZETEK

Glede na pridobljene podatke iz naslova meritev je razvidna zgostitev izmerjenih vrednosti do vrednosti predpisane omejitve hitrosti 30 km/h. V hitrostnih razredih do 35 km/h pa se nahaja skupaj 97,10 % vseh voznikov. Pojav izjemnih odstopanj, prekoračitev predpisane omejitve hitrosti za več kot 20 km/h znaša 0,044 %, kar v dejanskih vrednostih pomeni od 1 do 2 vozili dnevno, v času meritev. Najvišja izmerjena hitrost je bila 75 km/h in je bila izmerjena v torek, 3. junija 2025, med 14.00 in 15.00 uro.

Glede na evidentirano stanje, se ocenjuje, da dodatni ukrepi zaenkrat niso potrebni. Nadaljuje se izvajanje meritev in opozarjanje voznikov na hitrost vožnje s pomočjo radarske table.

JURE DUH
Višji svetovalec za promet

BRIGITA ŽELEZNIK
Vodja organa – direktorica skupne
uprave (višja inšpektorica svetnica)



Poslano:

- Naslovu, po e-pošti: ks.zabja.vas@novomesto.si
- Mestna občina Novo mesto, po e-pošti: mestna.obcina@novomesto.si
- SOUODBK, po e-pošti: souod@novomesto.si