

Številka: 3711-0013/2022- 224 (400)  
Datum: 20. 5. 2026

**KRAJEVNA SKUPNOST ŽABJA VAS  
ŠENTJERNEJSKA CESTA 6**

**8000 NOVO MESTO**

**ZADEVA: POROČILO O IZVEDENIH MERITVAH HITROSTI**

**1) LOKACIJA IN NAČIN IZVAJANJA MERITEV**

Podatki so bili zbrani s pomočjo prikazovalnika hitrosti Viasis 3030. Mikrolokacija naprave v času izvajanja meritev: LK 299081, Lobetova ulica. Omejitev hitrosti je 30 km/h. Obdelava zajetih podatkov je narejena za obdobje 12.3.2026 – 30.4.2026. V poročilu o izvedenih meritvah se osredotočimo predvsem na kazalnike, ki so povezani s hitrostjo vozil, manj na strukturo prometnega toka in obseg prometa. Izmerjene vrednosti so za vozila, iz smeri glavne ceste R2-419/1204 – Šentjernejska cesta (Novo mesto), v smer Cikava.



Slika 1: prikaz mikrolokacije merilne naprave Viasis

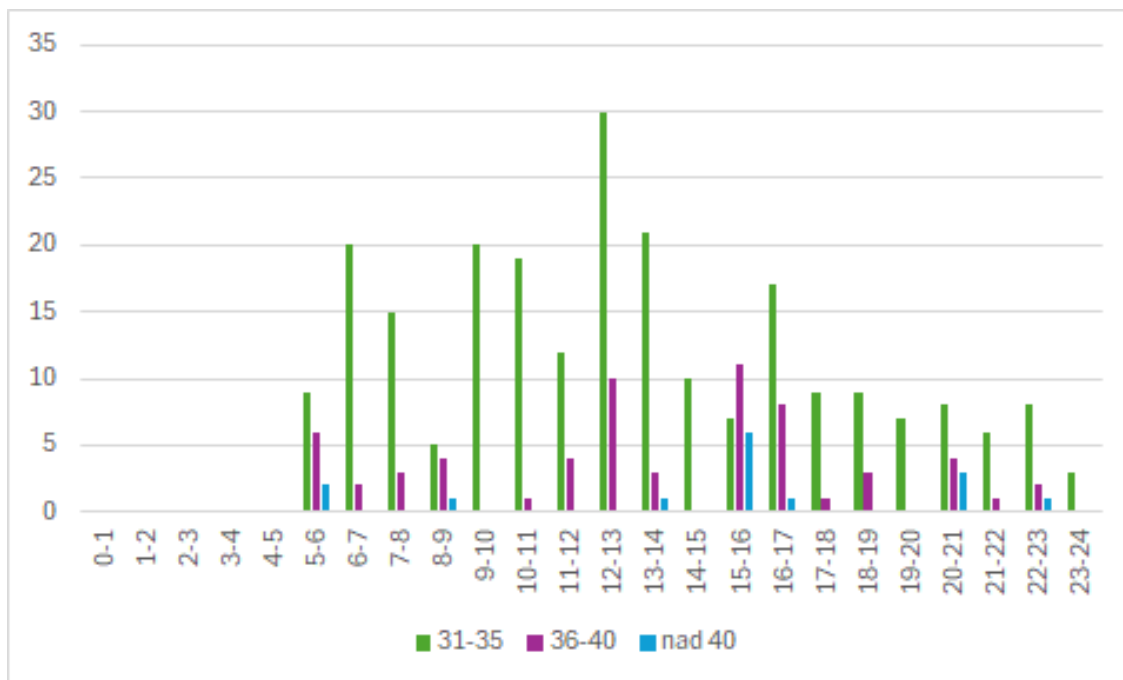
Merilno mesto je postavljeno na delu Lobetove ulice, ki poteka v klanec, pred prevojem. Cestna razsvetljava je urejena. Površina za pešce je označena na vozišču, kolesarji so na vozišču, velja tudi omejitev prometa (dovoljeno za lokalni promet).

## 2) MERITVE HITROSTI

Iz opravljenih meritev izpostavljam naslednje podatke:

- Povprečna izmerjena hitrost: 23 km/h
- Najvišja izmerjena hitrost: 73 km/h
- kazalnik hitrosti vožnje V 85: 30 km/h
- Obseg prekoračitev hitrosti v odstotkih: 12,93 %
- Obseg prekoračitev hitrosti od 31 km/h do 35 km/h: 9,57 %
- Obseg prekoračitev hitrosti nad 35 km/h: 3,36 %
- Obseg meritev hitrosti vožnje nad 40 km/h: 0,75 %.

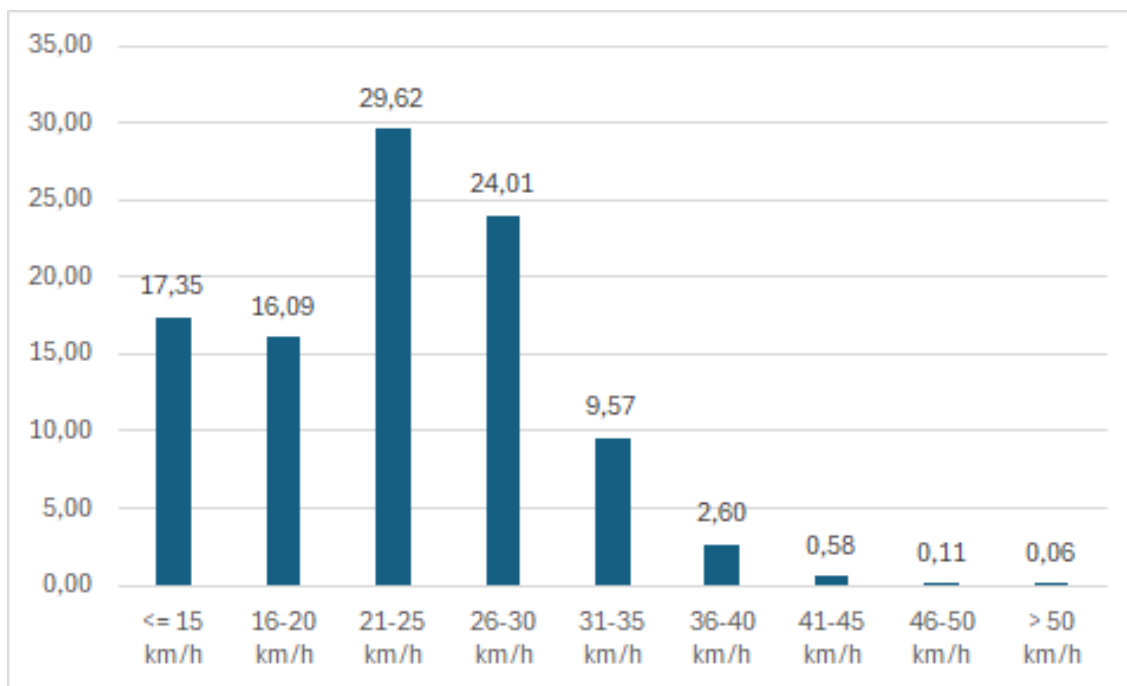
Časovna porazdelitev prekoračitev je neenakomerno razpršena skozi ves dan izvajanja meritev. Analiza je bila opravljena za naključno izbrani dan, 26.3.2026.



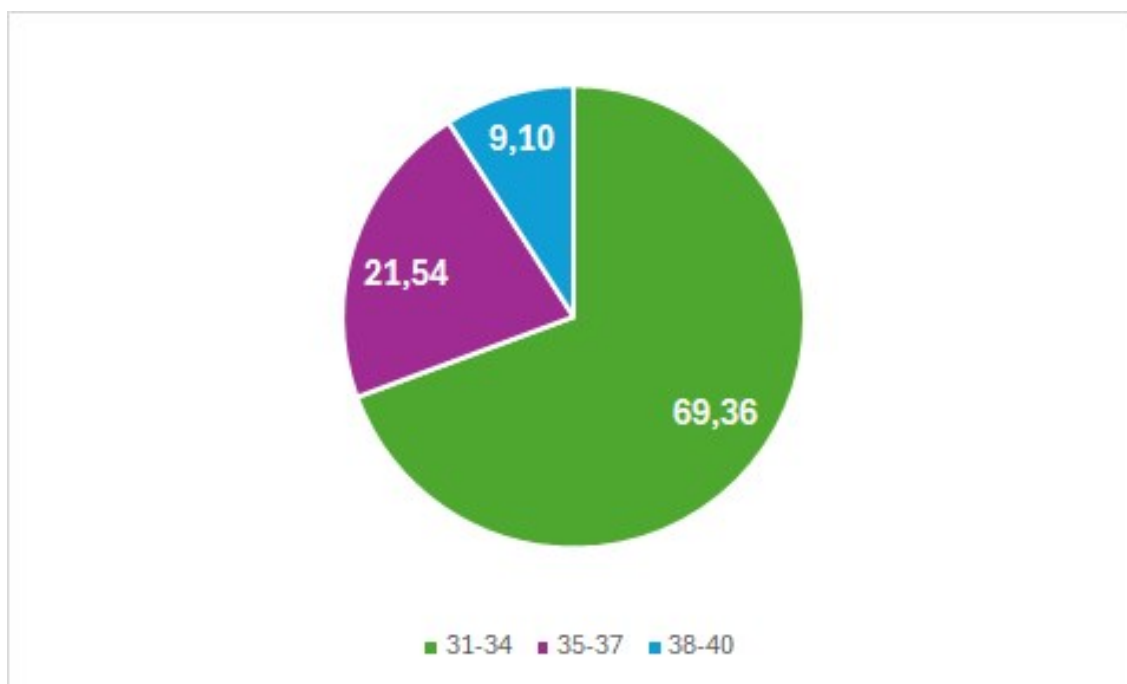
Graf 1: razpršenost prekoračitev predpisane omejitve hitrosti (št. izmerjenih vrednosti)

Pregled deležev po hitrostnih razredih v odstotkih (%) kaže na zamik vrednosti v levo glede na značilno Gaussovo normalno porazdelitev. V prvem hitrostnem razredu prekoračitev, to so vrednosti hitrosti med 31 km/h in 35 km/h, se nahaja 9,57 % vseh izmerjenih vrednosti, kar v obravnavi samo prekoračitev, znaša 74,04 % vseh prekoračitev hitrosti. V hitrostnem razredu prekoračitev od 31 km/h do 40 km/h je tako 94,16 % vseh izmerjenih vrednosti prekoračitev. Preostanek 5,84 % prekoračitev ali drugače, 0,75 % vseh izmerjenih vrednosti, so vrednosti nad 40 km/h. V hitrostnih razredih do 35 km/h se nahaja skupaj 96,64 % vseh voznikov.

Najvišja izmerjena hitrost je znašala 73 km/h in je bila izmerjena v četrtek, 12. marec 2026, med 21.00 in 22.00 uro.



Graf 2: hitrostni razredi izmerjenih vrednosti s prikazom deležev v odstotkih (%)

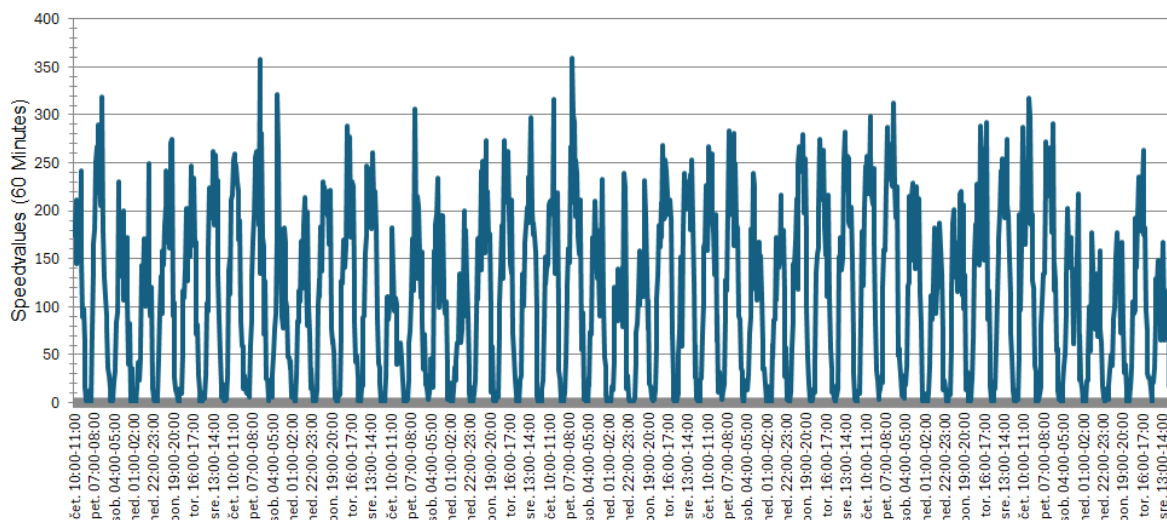


Graf 3: deleži v hitrostnem območju med 30 in 40 km/h

### 3) OBSEG PROMETA

V času izvajanja meritev je bilo na točki meritve zabeleženih skupaj 130535 izmerjenih vrednosti, kar ustreza številu vozil 12445. V času izvajanja meritev je znašal povprečni dnevni promet 254 vozil, povprečni letni promet pa 92710 vozil. Število izmerjenih vrednosti: vsako

vozilo je lahko izmerjeno večkrat; naprava zaznava vsako spremembo hitrosti vožnje. Število vozil: predstavlja dejansko število vozil, ki so zaznana pri vožnji skozi presek merilnega mesta na cesti. Prometna obremenitev po dnevih je, z nekaj odstopanji, podobna.



Graf 4: prometna obremenitev na točki merilnega mesta po dnevih

#### 4) POVZETEK

Glede na pridobljene podatke iz naslova meritev je razvidna zgostitev izmerjenih vrednosti okoli vrednosti predpisane omejitve hitrosti 30 km/h. V hitrostnih razredih do 35 km/h se nahaja skupaj 96,64 % vseh voznikov. Pojav izjemnih odstopanj, prekoračitev predpisane omejitve hitrosti za več kot 20 km/h znaša 0,06 %, kar v dejanskih vrednostih pomeni do 1 vozilo dnevno, v času meritev. Najvišja izmerjena hitrost je bila 73 km/h in je bila izmerjena v četrtek, 12. marec 2026, med 21.00 in 22.00 uro.

Glede na evidentirano stanje, se ocenjuje, da dodatni ukrepi zaenkrat niso potrebni. Nadaljuje se izvajanje meritev in opozarjanje voznikov na hitrost vožnje s pomočjo radarske table

JURE DUH  
Višji svetovalec za promet

BRIGITA ŽELEZNIK  
Vodja organa – direktorica skupne  
uprave (višja inšpektorica svetnica)



Poslano:

- Naslovu, po e-pošti: [ks.zabja.vas@novomesto.si](mailto:ks.zabja.vas@novomesto.si)
- Mestna občina Novo mesto, po e-pošti: [mestna.obcina@novomesto.si](mailto:mestna.obcina@novomesto.si)
- SOUODBK, po e-pošti: [souod@novomesto.si](mailto:souod@novomesto.si)