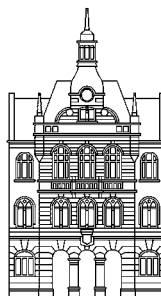




**Mestna občina Novo mesto**



**Župan**

Seidlova cesta 1  
8000 Novo mesto  
tel.: 07 / 39 39 244, faks: 07 / 39 39 269  
e-pošta: mestna.obcina@novomesto.si  
www.novomesto.si

Številka: 478-52/2010/42 (1801)  
478-5/2011/46 (1801)  
47820-150/2010/29 (1801)  
47820-140/2012/20 (1801)  
465-03-35/2005/87 (1801)  
Datum: 16. 4. 2013

**OBČINSKI SVET  
MESTNE OBČINE NOVO MESTO**

- ZADEVA:** Predlog sklepa o vzpostavitvi grajenega javnega dobra lokalnega pomena na nepremičninah parc. št. 1900/4, 1903/3, 1903/7 in 1903/8, vse k.o. Lakovnice, parc. št 1389/2 in 1386/3, obe k.o. Kandija, parc. št. 1158/22 k.o. Novo mesto, parc. št. 988/2 k.o. Cerovec, parc. št. 412/3 Stopiče in parc. št. 1352/1 Bršljin
- NAMEN:** Sprejem sklepa
- PРАВNA  
PODLAGA:** Zakon o graditvi objektov (Uradni list RS, 102/2004-UPB1 (14/2005 popr.), 92/2005-ZJC-B, 93/2005-ZVMS, 111/2005 Odl. US: U-I-150-04-19, 120/2006 Odl. US: U-I-286/04-46, 126/2007, 57/2009 Skl. US: U-I-165/09-8, 108/2009, 61/2010-ZRud-1 (62/2010 popr.), 20/2011 Odl. US: U-I-165/09-34 in 57/2012)  
Zakon o cestah (Uradni list RS, št. 109/2010 in 48/2012)  
Statut Mestne občine Novo mesto (Uradni list RS, št. 7/2013)
- POROČEVALEC:** Vera Ocvirk, vodja Urada za premoženjske zadeve in kmetijstvo
- OBRAZLOŽITEV:** v prilogi
- PREDLOG  
SKLEPA:** Občinski svet Mestne občine Novo mesto sprejme sklep o vzpostavitvi statusa grajenega javnega dobra lokalnega pomena - javne ceste na nepremičninah parc. št. 1900/4, 1903/3, 1903/7 in 1903/8, vse k.o. Lakovnice, parc. št 1389/2 in 1386/3, obe k.o. Kandija, parc. št. 1158/22 k.o. Novo mesto, parc. št. 988/2 k.o. Cerovec, parc. št. 412/3 Stopiče in parc. št. 1352/1 Bršljin.

**ŽUPAN**

**Alojzij Muhič**

Priloga:

- obrazložitev (priloga 1).

Vročiti:

- naslovu.





**Mestna občina Novo mesto**



**Občinska uprava  
Urad za premoženjske  
zadeve in kmetijstvo**

Seidlova c.1  
8000 Novo mesto  
tel.: 07 / 39 39 202, faks: 07 / 39 39 208  
e-pošta: mestna.obcina@novomesto.si  
www.novomesto.si

Številka: 478-52/20471610/42 (1801)  
478-5/2011/46 (1801)  
47820-150/2010/29 (1801)  
47820-140/2012/20 (1801)  
465-03-35/2005/87 (1801)

Datum: 16. 4. 2013

**OBČINSKI SVET  
MESTNE OBČINE NOVO MESTO**

**ZADEVA: Vzpostavitev grajenega javnega dobra na kategoriziranih in nekategoriziranih cestah**

**I. UVOD**

Mestna občina Novo mesto je z nakupom oziroma menjavami postala lastnica nepremičnin parc. št.:

- 1900/4 (ID 5909414), k.o. 1491-Lakovnice, pot v izmeri 74 m<sup>2</sup>, del kategorizirane ceste LC 295 102 Jurna vas - Koroška vas;
- 1903/3 (ID 1978828), k.o. 1491-Lakovnice, pot v izmeri 5 m<sup>2</sup>, del nekategorizirane javne ceste;
- 1903/7 (ID 5909409), k.o. 1491-Lakovnice, pot v izmeri 70 m<sup>2</sup>, del nekategorizirane javne ceste;
- 1903/8 (ID 5909410), k.o. 1491-Lakovnice, pot v izmeri 195 m<sup>2</sup>, del kategorizirane ceste LC 295 102 Jurna vas - Koroška vas;
- 1389/2 (ID 5838013), k.o. 1483-Kandija, pot v izmeri 420 m<sup>2</sup>, del nekategorizirane javne ceste;
- 1386/3 (ID 5838015), k.o. 1483-Kandija, pot v izmeri 129 m<sup>2</sup>, del nekategorizirane javne ceste;
- 1158/22 (ID 1877865), k.o. 1456-Novomesto, cesta v izmeri 51 m<sup>2</sup>, del kategorizirane javne ceste - LG 299261 (Seidlova cesta);
- 988/2 (1202155), 1489-Cerovec, pot v izmeri v izmeri 57 m<sup>2</sup> (del nekategorizirane javne ceste - dostop do črpališča) in funkcionalni objekt v izmeri 26 m<sup>2</sup> (objekt gospodarske javne infrastrukture - črpališče kanalizacije), naselje Ravnica, Dolž;
- 412/3 (ID 493216), 1486-Stopiče, pot v izmeri 1817 m<sup>2</sup>, del kategorizirane javne ceste - LC 295133 (Stopiče);
- 1352/1 (ID 16647), 1455-Bršljin, cesta v izmeri 120 m<sup>2</sup>, del kategorizirane javne ceste - LZ 299121 (Pod Trško goro).

Ortofoto posnetek:

k.o. Lakovnice - Koroška vas



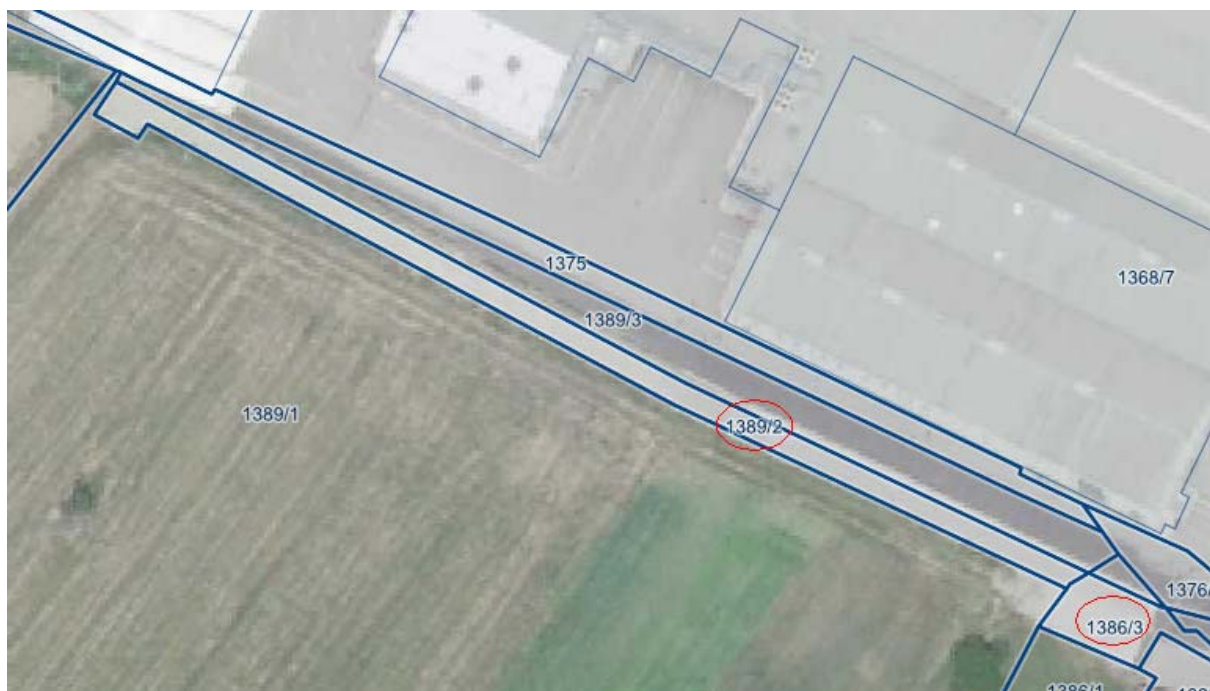
parc. št. 1900/4

parc. št. 1903/3

parc. št. 1903/7

parc. št. 1903/8

k.o. Kandija - Gotna vas (pri Revozu d.d.):



1386/3

k.o. Novo mesto - Seidlova cesta (nasproti avtobusnega postajališča)

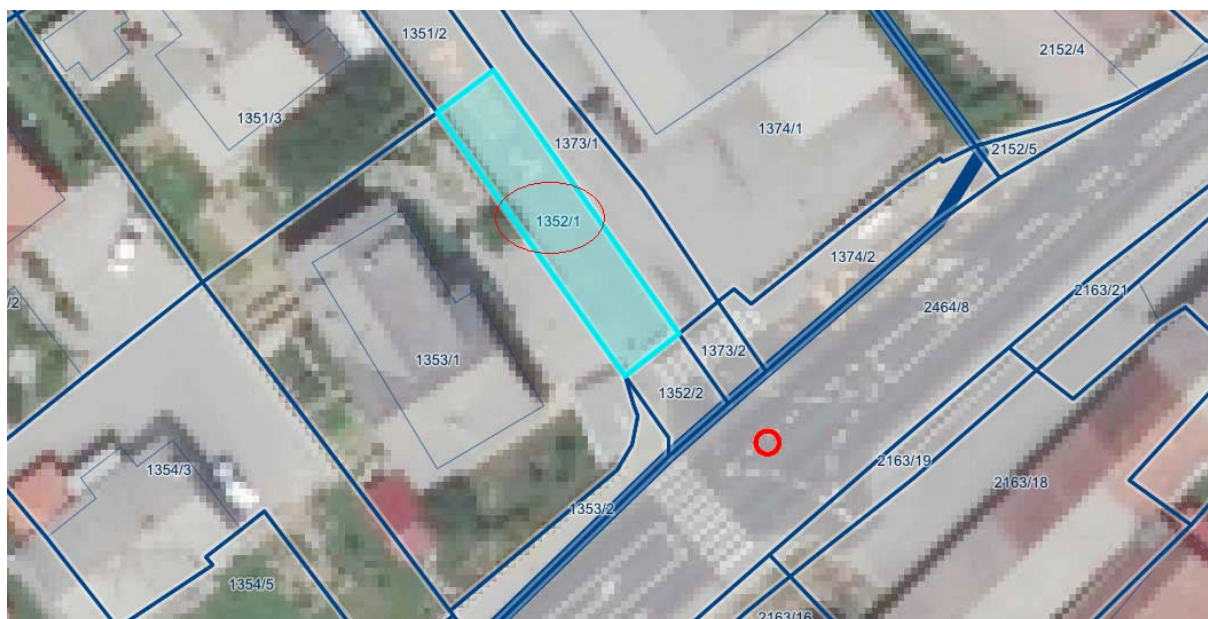


parc. št. 1158/22

k.o. Cerovec - Ravnica, Dolž:



k.o. Bršljin - ulica Pod Trško goro:





V skladu s 39. členom Zakona o cestah (Uradni list RS, št. 109/2010 in 48/2012, nadaljevanju ZC) so občinske ceste v lasti občin, na njih pa želimo vzpostaviti grajeno javno dobro lokalnega pomena v skladu z določili Zakona graditvi objektov (Uradni list RS, 102/2004-UPB1 (14/2005 popr.), 92/2005-ZJC-B, 93/2005-ZVMS, 111/2005 Odl. US: U-I-150-04-19, 120/2006 Odl. US: U-I-286/04-46, 126/2007, 57/2009 Skl. US: U-I-165/09-8, 108/2009, 61/2010-ZRud-1 (62/2010 popr.), 20/2011 Odl. US: U-I-165/09-34 in 57/2012, v nadaljevanju ZGO).

## II. UGOTOVITVE

V skladu z 2. členom ZGO so grajeno javno dobro zemljišča, namenjena takšni splošni rabi, kot jo glede na namen njihove uporabe določa zakon (v danem primeru ZC po 1. alineji 2. točke 211. člena ZGO) oziroma predpis, izdan na podlagi zakona, in na njih zgrajeni objekti, če so namenjeni splošni rabi (2. točka 1. odstavka 2. člena ZGO). Grajeno javno dobro lokalnega pomena je grajeno javno dobro, ki sodi v omrežje gospodarske javne infrastrukture lokalnega pomena in javna površina na njih, kakor tudi objekti ali deli objektov, katerih uporaba je pod enakimi pogoji namenjena vsem, kot so cesta, ulica, trg, pasaža in druga javna prometna površina lokalnega pomena, tržnica, igrišče, parkirišče, pokopališče, park, zelenica, športna oziroma rekreacijska površina in podobno (2.2. točka 1. odstavka 2. člena ZGO).

ZC v 3. členu opredeljuje pojem javne ceste, ki je prometna površina splošnega pomena za cestni promet, ki jo lahko vsak prosto uporablja na način in pod pogoji, določenimi s predpisi, ki urejajo ceste in pravili cestnega prometa. Javne ceste so javno dobro in so izven pravnega prometa; na njih pa ni mogoče pridobiti lastninske pravice s priposestvom ali drugih stvarnih pravic. 39. člen istega zakona deli javne ceste na državne ceste, ki so v lasti države, in občinske ceste, ki so v lasti občin. Glede na pomen za promet in povezovalne funkcije v prostoru se državne ceste kategorizirajo na avtoceste, hitre ceste, glavne ceste I. in II. reda ter regionalne ceste I., II. in III. reda ter državne kolesarske poti, občinske ceste pa na lokalne ceste, javne poti in občinske kolesarske poti. Merila za kategorizacijo javnih cest je določila Vlada Republike Slovenije s sprejetjem Uredbe o merilih za kategorizacijo javnih cest (Uradni list RS, št. 49/97 in nadaljnji, v nadaljevanju Uredba), ki se na podlagi 3. alineje 125. člena ZC uporablja do uveljavitve ustreznih predpisov, izdanih na podlagi ZC, in v kolikor ni v nasprotju z ZC. Uredba v 4. členu določa, da so občinske ceste javne ceste, ki niso kategorizirane kot državne ceste.

V Mestni občini Novo mesto ureja kategorizacijo javnih cest Odlok o kategorizaciji občinskih cest v Mestni občini Novo mesto (Uradni list RS, št. 18/2012 in 59/2012, v nadaljevanju Odlok). Odlok v 2. členu določa, da se občinske ceste kategorizirajo na lokalne ceste (s skrajšano oznako LC) in javne poti (s skrajšano oznako JP). V členih 4 do 8 Odlok določa, katere so lokalne ceste in javne poti. Podkategorije lokalnih cest, med katere spadajo glavne mestne ceste (LG), zbirne mestne ceste (LZ) in mestne ceste (LK), so določene v 3. členu Odloka, javne poti v naseljih in med naselji pa so navedene v 8. členu Odloka.

Z Odlokom o nekategoriziranih cestah v Mestni občini Novo mesto (Uradni list RS, št. 95/2007) so opredeljene nekategorizirane ceste in poti v lasti Občine, upravljanje, uporaba, vzdrževanje in upravljavci (1. člen). Navedeni odlok v 2. členu določa, da je nekategorizirana cesta vsaka prometna površina, ki ni kategorizirana v skladu z zakonom, ki ureja javne ceste, kot javna cesta (lokalna cesta LC, lokalna zbirna cesta LZ, lokalna krajevna cesta LK, javna pot JP) in na kateri se opravlja promet na način ali pod pogoji, ki jih v skladu s predpisi o varnosti cestnega prometa določi lastnik ali od njega pooblaščen upravljavec te prometne površine. Nekategorizirana cesta je vsaka cesta, ki je zemljiškoknjižno vpisana kot javno dobro v lasti občine ali je v lasti občine in ima status ceste ali poti.

ZGO v 21. členu določa pogoje za pridobitev statusa grajenega javnega dobra. Objekt oziroma del objekta, ki je po določbah ZGO lahko grajeno javno dobro, pridobi status

grajenega javnega dobra lokalnega pomena z ugotovitveno odločbo, ki jo na podlagi sklepa občinskega sveta po uradni dolžnosti izda občinska uprava. Občinski svet izda sklep na zahtevo, ki jo lahko vloži župan. Takšni zahtevi mora biti priložena navedba določbe zakona oziroma predpisa, v katerem je podlaga, da lahko določena vrsta objekta oziroma njegovega dela pridobi status grajenega javnega dobra, uporabno dovoljenje, kadar je to predpisano, in ustrezen zemljiško-katastrski načrt z vrisanim objektom, izdelan v skladu z geodetskimi predpisi. Občinska uprava pošlje pravnomočno odločbo o pridobitvi statusa grajenega javnega dobra pristojnemu sodišču, ki po uradni dolžnosti vpiše v zemljiško knjigo zaznambo o javnem dobru.

### **III. ZAKLJUČEK**

Navedene nepremičnine izpolnjujejo pogoje za vzpostavitev grajenega javnega dobra lokalnega pomena na njih v skladu z določili ZGO in ZC v povezavi z Odlokom o kategorizaciji občinskih cest v Mestni občini Novo mesto in Odlokom o nekategoriziranih cestah v Mestni občini Novo mesto, zato predlagamo Občinskemu svetu Mestne občine Novo mesto, da obravnava in sprejeme sklep o vzpostavitvi statusa grajenega javnega dobra na nepremičninah parc. št. 1900/4, 1903/3, 1903/7 in 1903/8, vse k.o. Lakovnice, parc. št. 1389/2 in 1386/3, obe k.o. Kandija, parc. št. 1158/22 k.o. Novo mesto, parc. št. 988/2 k.o. Cerovec, parc. št. 412/3 Stopiče in parc. št. 1352/1 Bršljin. Po prejemu sklepa Občinskega sveta bo občinska uprava izdala odločbo v skladu z določili ZGO. Ko bo postala odločba pravnomočna, jo bomo poslali pristojnemu sodišču, ki bo pri predmetnih nepremičninah po uradni dolžnosti vpisalo zaznambo o grajenem javnem dobru lokalnega pomena.

Pripravila:

Stanislava Bjelajac,  
višji svetovalec I

Vera Ocvirk,  
vodja urada

Borut NOVAK,  
DIREKTOR OBČINSKE UPRAVE